

## Daily Strategy: Selective buy

### ตลาดหุ้นวันนี้

SET ปิดบวก 4 จุด จากแรงซื้อหุ้นในกลุ่มโรงไฟฟ้า และกลุ่มอิมเปิดเมือง อาทิ สนามบิน สายการบิน และโรงแรม ตอปรับจำนวนผู้ติดเชื้อ Covid-19 ในประเทศ เริ่มปรับตัวลงจากระดับ 8,000 รายเป็น 6,900 ราย

### แนวโน้มตลาดหุ้นวันนี้

คาด SET ปรับตัวขึ้น 1,683 - 1,690 จุดก่อนสลับอ่อนตัว ตาม sentiment เชิงบวก ยอดผู้ติดเชื้อ Covid-19 ในประเทศชะลอตัวลง รวมถึงแรงเก็งกำไรหุ้นที่มีข่าวเฉพาะตัว เช่น GULF จับมือกับ Binance และกลุ่มธนาคารที่กำลังทยอยประกาศงบปี 2564 ในสัปดาห์นี้ อย่างไรก็ตาม Fund flow ที่ชะลอตัวจากความกังวล FED ปรับขึ้นอัตราดอกเบี้ยเร็วกว่าคาดจะกดดันให้ดัชนีสลับอ่อนตัว

### กลยุทธ์การลงทุน: Selective buy

- PTTEP TOP PTTGC IYU SPURC ราคาน้ำมันดิบ+ค่าการกลั่นทรงตัวระดับสูง
- กลุ่มได้ประโยชน์ดอกเบี้ยขาขึ้น BBL TTB KBANK BLA
- AOT MINT CENTEL ERW AAV AMATA WHA HMPRO CPN ยอดผู้ติดเชื้อ Covid-19 ในประเทศชะลอตัว

### หุ้นแนะนำวันนี้

- KBANK (ปิด 144.5 ซื้อ/เป้า 166 บาท)** เทรนด์ดอกเบี้ยเป็นขาขึ้นตามเงินเพื่อ สินเชื่อเติบโตที่สุดของกลุ่ม สถานการณ์โควิด-19 เริ่มผ่อนคลายเป็นบวกต่อกลุ่มธุรกิจ SME และเป็นบวกต่อ KBANK เพราะมีสัดส่วนรายได้จากกลุ่มธุรกิจ SME มากที่สุดของกลุ่ม
- ZIGA (ปิด 4.76 ซื้อ/เป้า 6 บาท)** คาดกำไรสุทธิปี 21 พุ่งทำ All time high ที่ระดับ 198 ล้านบาทเพิ่มขึ้น 68%yoy และค่าดีบีโตต่อเนื่องเป็น 230 ล้านบาทเพิ่มขึ้น 16%yoy จาก 1) Economies of scale จากการใช้กำลังการผลิตเพิ่มขึ้น 2) การเพิ่ม Distribution Channel และมีรายได้เพิ่มจากธุรกิจโครงสร้างโรงเรือนเพาะกัญชา กัญชง

### บทวิเคราะห์วันนี้

INETREIT (ปิด 11.4 ซื้อ/เป้า 13.5 บาท), ZIGA (ปิด 4.76 ซื้อ/เป้า 6 บาท)

### ประเด็นสำคัญวันนี้

- (+) ล้น ครัว. ออกมาตรการลดค่าครองชีพและกระตุ้นกำลังซื้อ:** เป็นที่คาดหมายกันว่าการประชุม ครัว. ในวันนี้จะมีการหารือและอนุมัติมาตรการทางศก. ต่างๆ โดยเฉพาะมาตรการลดค่าครองชีพเพื่อลดภาระให้กับประชาชนจากปัญหาข้าวของแพง นอกจากนี้ยังมีความเป็นไปได้ที่ภาครัฐจะออกมาตรการกระตุ้นกำลังซื้อเพิ่มเติม อาทิ มาตรการคนละครึ่งเฟส 4 ที่อาจจะเร่งออกให้เร็วขึ้นจากเดือน เม.ย. เป็นเดือน ก.พ. เป็นบวกกับหุ้นกลุ่มค้าปลีก
- (+/-) จีนประกาศลดดอกเบี้ยหลัง GDP เติบโตในอัตราที่ชะลอตัว:** จีนประกาศลดอัตราดอกเบี้ยนโยบาย 0.10% สู่ระดับ 2.85% ซึ่งเป็นการลดดอกเบี้ยครั้งแรกนับตั้งแต่เดือน เม.ย. 2564 และอัดฉีดเงินเข้าสู่ระบบ 2 แสนล้านหยวน (3.15 หมื่นล้านดอลลาร์) หลังจาก GDP ไตรมาส 4/21 ขยายตัวเพียง 4% แม้จะดีกว่าที่ Consensus คาดที่ 3.6%-3.7% แต่เติบโตในอัตราที่ลดลงหากเทียบกับไตรมาส 3/21 ที่ขยายตัว 4.9%
- (+/-) BoJ Meeting วันนี้ คาดคงนโยบายผ่อนคลายการเงินตามเดิม:** เบื้องต้นเราคาดว่า BoJ จะคงนโยบายการเงินแบบผ่อนคลายพิเศษ (Ultraloose Monetary Policy) คือการคงอัตราดอกเบี้ยนโยบายที่ระดับ -0.1% และคงเป้าหมายอัตราผลตอบแทนพันธบัตรรัฐบาลอายุ 10 ปีไว้ที่ 0% เพื่อกระตุ้นทุนการกักตุนอยู่ในระดับต่ำ เพื่อช่วยเหลือบริษัทเอกชนและภาคครัวเรือน และต้องติดตามคาดการณ์ ศก. (GDP) รวมถึงแนวโน้มอัตราเงินเฟ้อ

สารบัญ	
บทวิเคราะห์ทางเทคนิค	2
สรุปข่าวในประเทศและต่างประเทศ	3
ข้อมูลดัชนีหลักทรัพย์ประเทศต่างๆ	4
ราคาสินทรัพย์ประเภทต่างๆ	5
ทิศทางกระแสเงินทุนต่างชาติ	6
ราคาสินค้าโภคภัณฑ์	7
การถือครองหุ้นของนักลงทุนต่างชาติ	8
ข้อมูลการซื้อขาย NVDR	9
ข้อมูลการซื้อขาย Single Stock Future	10
สรุปการซื้อขายหุ้นของผู้บริหาร	11
หลักทรัพย์ที่เข้าข่ายมาตรการกักกับการซื้อขาย	12
หลักทรัพย์ภายใต้เครื่องหมาย C (Caution)	13
ปฏิทินการประกาศตัวเลขเศรษฐกิจที่สำคัญ	14
ปฏิทินหุ้น	15

สรุปภาวะตลาด			
	Last	Chg (pts)	%Chg
SET	1,676.8	4.24	0.25%
SET100	2,277.8	4.77	0.21%
SET50	996.67	2.78	0.28%
mai	683.70	1.44	0.21%
SET Turnover (Btm)		82,389	
SET Market Cap. (Btm)		19,832,196	
SET PE (x)		21.06	
SET PBV (x)		1.81	

สรุปการซื้อขายแยกตามกลุ่มผู้ลงทุน				
	17 Jan	wtd	mtd	ytd
<b>SET (ล้านบาท)</b>				
ต่างชาติ	(1,263)	(1,263)	12,499	12,499
สถาบัน	(1,127)	(1,127)	(16,046)	(16,046)
บัญชีบล.	743	743	6,260	6,260
บุคคล	1,647	1,647	(2,713)	(2,713)
<b>SET50 Futures (สัญญา)</b>				
ต่างชาติ	6,441	6,441	(19,725)	(19,725)
สถาบัน	(449)	(449)	7,852	7,852
บุคคล	(5,992)	(5,992)	11,873	11,873
<b>Bond (ล้านบาท)</b>				
ต่างชาติ	1,339	1,339	47,334	47,334
สถาบัน	8,947	8,947	136,198	136,198

เหตุการณ์สำคัญ	
18 Jan	JP Nov Industrial Production
20 Jan	KR Dec PPI Index
	EU Dec Inflation rate
21 Jan	JP Dec Inflation rate

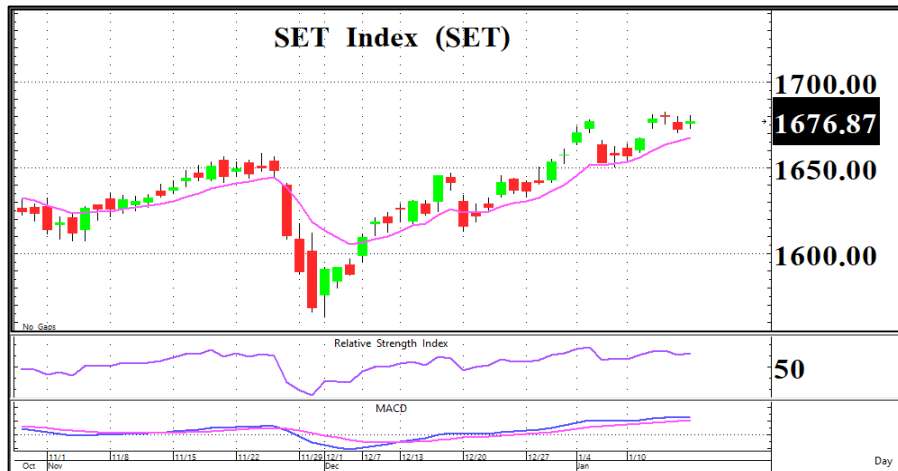
**อาทิตย์ จันทร์สวาง**  
นักวิเคราะห์การลงทุนปัจจัยพื้นฐานด้านหลักทรัพย์  
+662 659 7000 ext 5005

**ชัยศ จิวางกูร**  
นักวิเคราะห์การลงทุนปัจจัยทางเทคนิค  
+662 659 7000 ext 5006

**ยุภาณี เล้าตระกูลชัย**  
ผู้ช่วยนักวิเคราะห์  
+662 659 7000 ext 5002

**ณัฐกร นีโพธิ์ศรี**  
ผู้ช่วยนักวิเคราะห์  
+662 659 7000 ext 5015

## “ ก้าวทีละก้าว ”



กราฟ SET ได้ระดับในทิศทางขาขึ้นและยืนเหนือเส้น EMA 10 วันต่อเนื่อง โดยล่าสุดเครื่องมือ MACD + RSI พลิกตัวชี้ขึ้นให้สัญญาณบวกอีกครั้งซึ่งหนุนต่อภาวะตลาด ดังนั้นประเมินว่า SET จะปรับตัวขึ้นเป้าหมายที่ 1,700 จุด ส่วนระยะสั้นแนะนำซื้อแก๊งกำไรแนวต้าน 1,683 / 1,690 จุด และถือหุ้นต่อได้หาก SET ไม่หลุด 1,660 จุด

SET	1,676.87
(+4.24 จุด)	Val. 82,389
แนวรับ	1,672 / 1,665
แนวต้าน	1,683 / 1,690

### ระยะสั้น

ซื้อแก๊งกำไรแนวต้าน 1,683 / 1,690 จุด และถือหุ้นต่อได้หาก SET ไม่หลุด 1,660 จุด

### ระยะกลาง - ยาว

ถือหุ้น + ทอยซื้อช่วงอ่อนตัวโซน 1,660 จุด



กราฟกลับตัว Inverted head & shoulder และราคาขึ้นปิดเหนือเส้น EMA 10 วันต่อเนื่อง รวมทั้งเครื่องมือ MACD + RSI ชี้ขึ้นสนับสนุนทิศทางบวก

กราฟโค้งตัวแบบ U shape โดยล่าสุดราคาติดตัวขึ้นปิดเหนือเส้น EMA 10 วันได้ พร้อมกับ MACD + RSI ขึ้นขึ้นเป็นสัญญาณเชิงบวก

หุ้นแนะนำทางเทคนิค	
PK	
ราคาปิด	2.70
แนวรับ	2.66
แนวต้าน	2.84 , 3.00
Cut loss	2.60

หุ้นแนะนำทางเทคนิค	
ICN	
ราคาปิด	5.75
แนวรับ	5.65
แนวต้าน	6.00 , 6.30
Cut loss	5.50

หุ้นที่มีมูลค่าซื้อขายมากที่สุด 5 อันดับแรก (17 มกราคม 2564)				
หุ้น	ราคาปิด	แนวรับ	แนวต้าน	Cut loss
GULF	51.75	51.00	55.00	50.00
GPSC	87.25	86.50	90.00	85.00
KBANK	144.50	143.5	148	142
GUNKUL	6.15	6.00	6.50	5.80
AOT	61.75	61.00	63.50	60.00

ชัยยศ จิวงกูร  
นักวิเคราะห์เทคนิคและกลยุทธ์  
Registration No.15942

## ข่าวในประเทศและต่างประเทศ

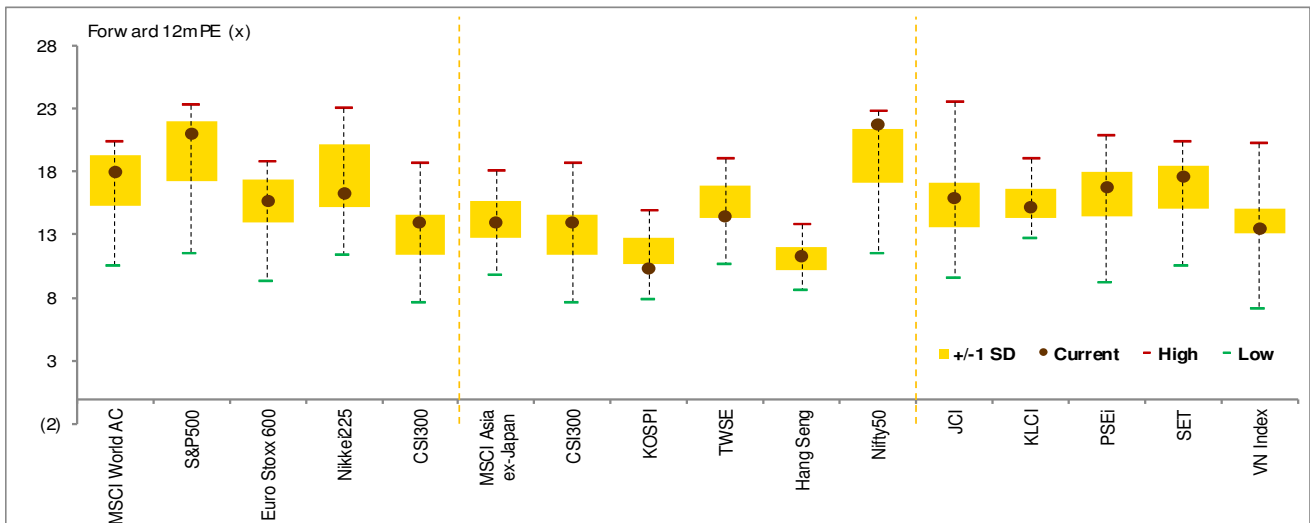
### สรุปข่าวเศรษฐกิจในประเทศและต่างประเทศ

<b>ไทย</b>	
(+)'พีพีพี' เตรียมเสนอ เราเที่ยวด้วยกันเฟส 4 เข้าครม.กุมภาพันธ์ คนไทยได้เที่ยวต่อ ตัดงบทัวร์เที่ยวไทยเหลือ 2 แสนสิทธิ์	
<b>สหรัฐ</b>	
(+-) ตลาดหุ้นสหรัฐปิดทำการวันจันทร์ที่ 17 ม.ค.เนื่องในวันมาร์ติน ลูเธอร์ คิง จูเนียร์	
<b>ยุโรป</b>	
(+-) อิตาลี - อัตราเงินเฟ้อเดือนธ.ค. เพิ่มขึ้น 3.9% จาก 3.7% ในเดือนก่อนหน้า แต่สอดคล้องกับที่นักวิเคราะห์คาดว่าจะอยู่ที่ 3.9%	
<b>เอเชีย</b>	
(+) (-) จีน - ประกาศ GDP ไตรมาส 4/21 ขยายตัว 4% ลดลงจากไตรมาส 3/21 ที่ขยายตัว 4.9% แต่ดีกว่าที่ Consensus คาดว่าจะขยายตัว 3.6-3.7%	
(-) จีน - ธนาคารกลางจีนประกาศลดอัตราดอกเบี้ยเงินกู้ประเภท 1 ปี ลง 0.10% สู่ระดับ 2.85% ซึ่งเป็นการลดดอกเบี้ยครั้งแรกนับตั้งแต่เดือนเม.ย. 2564 และอัดฉีดเงินเข้าสู่ระบบการเงินจำนวน 2 แสนล้านหยวน (3.15 หมื่นล้านดอลลาร์)	
<b>ประเด็นข่าวย่อยรายบริษัท</b>	
	(ทันสมัย) BPP กำลังผลิตทะลุพันเมก Q1 บิ๊กกำไรพิเศษ 2.6 พันล.
<b>BPP</b>	BPP เผยโรงไฟฟ้าโซลาร์ ชีราคาวะ ประเทศญี่ปุ่น กำลังการผลิต 10 เมกะวัตต์ เริ่ม COD แล้ว ต้นกำลังผลิตรวมทะลุ 1,000 เมกะวัตต์
<b>(+)</b>	พร้อมเดินทางหาโอกาสลงทุนในภูมิภาคเอเชีย-แปซิฟิกต่อเนื่อง ฟากโบรกจับตาผลงานไตรมาส 1/2565 จ่อบิ๊กกำไรพิเศษจากการขายหุ้น Sunseap ตามสัดส่วนการถือหุ้นใน BNEXT ราว 2.6 พันล้านบาท (ยังไม่รวมในประมาณการ)
	(กรุงเทพฯ) 'กอล์ฟ' จ่อลุยธุรกิจคริปโทฯ จับมือ Binance ศึกษาตั้งกระดานเทรดสินทรัพย์ดิจิทัล
<b>GULF</b>	"กอล์ฟ" จับมือ บิ๊กระดับโลก Binance ศึกษาร่วมจัดตั้งกระดานซื้อขายสินทรัพย์ดิจิทัลในไทย เชื่อนาคตเติบโตดี หากผลศึกษาสำเร็จจัดตั้ง
<b>(+)</b>	บริษัทร่วมทุน หวังเป็นธุรกิจ นิวเอสเคิร์ฟ แยมอยู่ระหว่างเจรจาซื้อกิจการโรงไฟฟ้าพลังงานหมุนเวียนเพิ่มพร้อมคงเป้ารายได้ปีนี้โต 60% จากปีก่อน
	(ทันสมัย) INSET เมตาเวิร์สคริปโทบูม โอกาสทองคำต้าเซ็นเตอร์
<b>INSET</b>	INSET กระแสคริปโท-เมตาเวิร์สแรง ปลูกความต้องการดาต้าเซ็นเตอร์พุ่ง เคาะมูลค่าลงทุนต่อโปรเจกต์สูงราว 500-1,000 ล้านบาท
<b>(-)</b>	ผู้บริหารลั่นพร้อมรับงานใหญ่ 2-3 พันล้านบาท เล็งเปิดให้เช่าระบบไฮเบอร์ซีเคียวริตี้ ล่าสุดขดงานประเดิมปีขาล 158.85 ล้านบาท ฟากโบรกชี้โอกาสกว้างใหญ่พรี
	(ข่าวหุ้น) JAS พุง 8%แก๊งข่าวลือ AIS สนซื้อธุรกิจบรอดแบนด์
<b>JAS</b>	JAS ราคาพุ่งแรง 7.94% หลังมีกระแสข่าว ADVANC สนใจเข้าซื้อธุรกิจบรอดแบนด์ของ TTTBB ฟากผู้บริหาร "สุพจน์" แจ้งปัจจุบันยังไม่มี
<b>(+)</b>	พัฒนาการใด ๆ ในเรื่องดังกล่าว และไม่ได้รับการติดต่อจาก ADVANC โบรกฯ มองหากดีลเกิดขึ้นจริงเป็นผลดีต่อ ADVANC ในแง่มาร์เก็ตแชร์ที่เพิ่มขึ้น และสินทรัพย์ของ TTTBB
	(ทันสมัย) NEX สตาร์ทโรงประกอบ จับตาประกาศวันเปิดตัว
<b>NEX</b>	NEX เผยโรงประกอบรถบัสอีวีเดินเครื่องแล้ว เตรียมเปิดอย่างเป็นทางการเร็วๆ นี้ กำลังการผลิต 3,000 คันต่อหนึ่งกะ เดินหน้าทยอยส่งมอบ
<b>(+)</b>	พร้อมเจรจาลูกค้าใหม่ต่อเนื่อง ปักธงผลงานไตรมาสแรกไตรมาส 1/2565-66 โตชัดเจน ปริมาณขายรถมากขึ้น
	(ทันสมัย) SWC ทุ่มพันล้านซื้อกิจการ ปันโปรดักต์แพลตฟอร์ม
<b>SWC</b>	SWC ทุ่มเงินพันล้านซื้อกิจการอาหาร คาดกวาดยอดขายเข้าพอร์ต 1-2 พันล้านบาท ฟากผู้บริหารตั้งเป้ายอดขายปี 2565 โต 30% และ 2
<b>(+)</b>	พันล้านบาท ใส่เกียร์ซิงมาร์เก็ตแซร์อันดับ 1 ตลาดสเปร์ยกำจัดแมลง พร้อมเดินทางคลอดโปรดักต์ใหม่แพลตฟอร์มสุขภาพ
	(ข่าวหุ้น) TKC บิ๊กล็อตสูงกว่าไอพีโอ ฟอรัมสวยปิดวันแรก 30 บ.
<b>TKC</b>	TKC ประเดิมเทรดตัวแรกของปี 65 โชว์ฟอร์มแจ่ม! นักลงทุน VI-กองทุนใหญ่เข้าซื้อบิ๊กล็อต 28.56 ล้านหุ้น ในราคา 22.65 บาท สูงกว่าราคา
<b>(+)</b>	ไอพีโอ 18 บาท มูลค่ารวม 646.88 ล้านบาท ปิดตลาด 30 บาท ราคาพุ่งปรี๊ด 66.67% ฟากซีอีโอลั่นเป้ารายได้โต 15% ทุนแบ็กล็อก 3,000 ล้านบาท เล็งชิงงานใหม่มูลค่า 10,000 ล้านบาท คาดได้งาน 40-60%

## ข้อมูลดัชนีหลักทรัพย์ประเทศต่างๆ

การเคลื่อนไหวของตลาดหุ้นทั่วโลก

Index	Last update	Performance (%)					PE (x)		EPS gth (%)		PBV (x)		ROE (%)	
		Chg (pts)	1d	wtd	mid	ytd	22F	23F	22F	23F	22F	23F	22F	23F
<b>MSCI World AC</b>	<b>745</b>	<b>0.43</b>	<b>0.1</b>	<b>0.1</b>	<b>(1.3)</b>	<b>(1.3)</b>	<b>18.1</b>	<b>16.7</b>	<b>17.4</b>	<b>8.8</b>	<b>2.8</b>	<b>2.6</b>	<b>13.0</b>	<b>13.2</b>
S&P500	4,663	0.00	0.0	0.0	(2.2)	(2.2)	21.2	19.2	20.9	10.1	4.3	3.9	22.1	27.5
Euro Stoxx 600	485	3.35	0.7	0.7	(0.7)	(0.7)	15.7	14.6	31.5	7.1	2.0	1.9	10.3	10.4
Nikkei225	28,334	209.24	0.7	0.7	(1.6)	(1.6)	17.5	15.7	(8.1)	11.2	1.8	1.7	11.0	10.4
CSI300	4,767	40.55	0.9	0.9	(3.5)	(3.5)	14.1	12.2	22.0	15.6	2.0	1.7	11.3	11.4
<b>MSCI Asia ex-Japan</b>	<b>801</b>	<b>(2.50)</b>	<b>(0.3)</b>	<b>(0.3)</b>	<b>1.5</b>	<b>1.5</b>	<b>14.2</b>	<b>12.6</b>	<b>15.5</b>	<b>12.8</b>	<b>1.7</b>	<b>1.6</b>	<b>11.5</b>	<b>11.5</b>
CSI300	4,767	40.55	0.9	0.9	(3.5)	(3.5)	14.1	12.2	22.0	15.6	2.0	1.7	11.3	11.4
KOSPI	2,890	(31.82)	(1.1)	(1.1)	(2.9)	(2.9)	10.4	9.4	29.0	10.9	1.1	1.0	8.6	13.7
TWSE	18,525	122.11	0.7	0.7	1.7	1.7	14.1	13.8	6.5	2.4	2.4	2.3	18.6	17.9
Hang Seng	24,218	(165.29)	(0.7)	(0.7)	3.5	3.5	11.4	10.1	(15.4)	13.1	1.2	1.1	11.0	11.0
Nifty50	18,308	52.35	0.3	0.3	5.5	5.5	24.9	20.9	6.2	19.0	3.6	3.2	14.3	15.4
<b>ASEAN 5 - simple avg.</b>			<b>(0.9)</b>	<b>(0.9)</b>	<b>(0.2)</b>	<b>(0.2)</b>	<b>15.8</b>	<b>13.7</b>	<b>23.9</b>	<b>15.2</b>	<b>1.8</b>	<b>1.7</b>	<b>12.3</b>	<b>13.1</b>
JCI	6,645	(48.35)	(0.7)	(0.7)	1.0	1.0	16.0	14.3	62.0	11.7	2.1	2.0	15.0	15.7
KLCI	1,543	(12.41)	(0.8)	(0.8)	(1.6)	(1.6)	14.9	13.8	3.3	7.6	1.5	1.4	10.1	10.8
PSEi	7,224	(37.51)	(0.5)	(0.5)	1.4	1.4	16.7	14.0	42.6	19.5	1.6	1.5	8.6	10.0
SET	1,677	4.24	0.3	0.3	1.2	1.2	17.9	15.6	(14.4)	14.6	1.7	1.7	8.5	9.2
VN Index	1,453	(43.18)	(2.9)	(2.9)	(3.0)	(3.0)	13.5	11.0	25.9	22.8	2.3	1.9	19.4	19.7



## ข้อมูลอันดับหลักทรัพย์ตลาดหุ้นไทย

มูลค่าซื้อขาย 10 อันดับ

ราคาเพิ่มขึ้น 10 อันดับ

ราคาลดลง 10 อันดับ

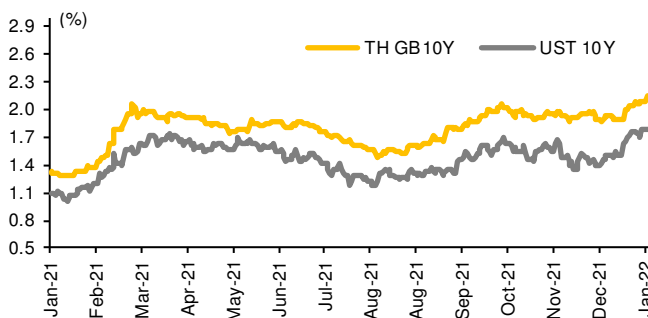
Stock	Price (Bt)	Value (Btm)	Chg (%)	Stock	Price (Bt)	Value (Btm)	Chg (%)	Stock	Price (Bt)	Value (Btm)	Chg (%)
TKC	30.00	4,686.97	66.67	TKC	30.00	4,686.97	66.67	NEWS <C >	0.05	156.10	(16.67)
GULF	52.00	4,381.31	3.48	MONO	2.66	918.17	29.13	TOG	10.80	103.40	(10.00)
AOT	61.50	2,388.15	1.65	TC	7.45	35.03	14.62	TVI	24.00	113.75	(9.43)
GUNKUL	6.15	2,343.66	6.96	K	2.54	49.30	12.39	THREL	4.48	119.39	(8.20)
GPSC	87.25	2,319.94	1.75	WIN	1.57	278.13	12.14	CPW	6.90	58.89	(7.38)
KBANK	144.50	2,310.40	(0.34)	SABUY	36.25	963.39	11.54	UOBKH	8.30	98.52	(7.26)
SCB	127.00	1,659.32	(0.78)	MFEC	11.80	264.77	11.32	SICT	8.35	88.82	(7.22)
EA	95.75	1,361.95	2.41	VCOM	8.40	98.66	11.26	FNS	4.42	29.58	(7.14)
JAS	4.08	1,269.34	7.94	JSP	0.90	641.00	9.76	BTNC	11.10	0.01	(6.72)
PTT	38.75	1,268.89	0.00	CHO	1.13	266.75	9.71	IMH	18.60	70.79	(6.06)

## ราคาสินทรัพย์ประเภทต่างๆ

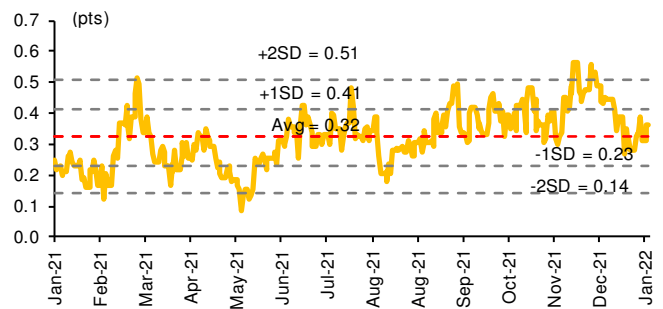
### ดัชนีชี้วัดที่สำคัญ

	Unit	Last close	% dod	% wow	% mom	% yoy	% ytd
<b>Financial market condition</b>							
VIX Index	%	19.19	0.00	(0.21)	(2.38)	(5.15)	1.97
Europe CDS	%	52.68	0.58	0.97	1.96	1.74	4.92
LIBOR OIS Spread	%	0.06	(0.01)	(0.03)	(0.06)	(0.09)	(0.03)
TED Spread	%	0.13	0.00	(0.02)	(0.05)	(0.02)	(0.05)
<b>Exchange rate</b>							
Dollar Index	pts	95.28	0.13	(0.74)	(1.33)	4.97	(0.40)
USDTHB		33.11	(0.30)	(1.58)	(0.74)	10.09	(0.31)
EURUSD		1.14	(0.03)	0.72	1.49	(5.58)	0.33
USDJPY		114.63	0.39	(0.49)	0.88	10.38	(0.39)
USDCNY		6.35	(0.07)	(0.44)	(0.42)	(2.04)	(0.12)
<b>Bond</b>							
TH Govt. Bond 2Y	%	0.67	2.11	0.62	2.97	21.48	1.61
TH Govt. Bond 10Y	%	2.15	5.24	6.12	25.64	81.84	25.06
US Govt. Bond 2Y	%	0.97	0.00	7.24	32.92	83.38	23.46
US Govt. Bond 10Y	%	1.78	0.00	2.38	38.20	70.06	27.40
<b>Commodities</b>							
CRB Index	pts	578.04	0.00	(0.24)	1.80	27.33	(0.05)
Gold	USD/oz	1819.23	0.07	0.97	1.17	(0.50)	(0.55)
GRM-Singapore Dubai Hydrocracking	USD/bbl	6.92	0.00	(0.43)	2.22	578.43	13.26
Dubai Crude	USD/bbl	84.36	1.18	5.17	16.78	54.56	10.30
NYMEX Crude	USD/bbl	83.82	0.00	7.15	18.29	60.08	8.87
Baltic Dry Index	pts	1731.00	(1.87)	(23.98)	(27.24)	(1.31)	(21.92)

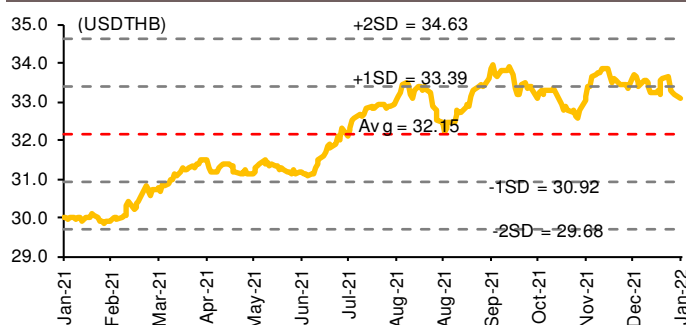
### อัตราผลตอบแทนพันธบัตรอายุ 10 ปีของไทยและสหรัฐฯ



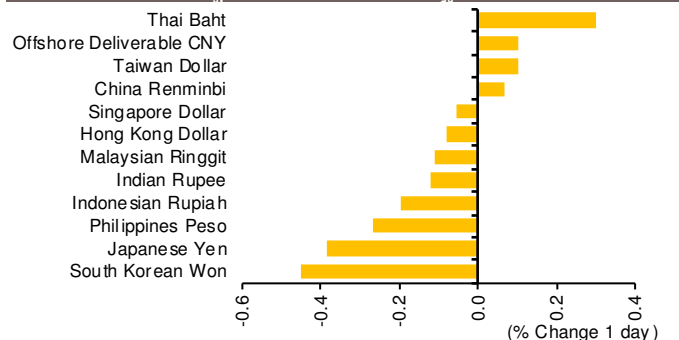
### ผลต่างอัตราผลตอบแทนพันธบัตรอายุ 10 ปีของไทยและสหรัฐฯ



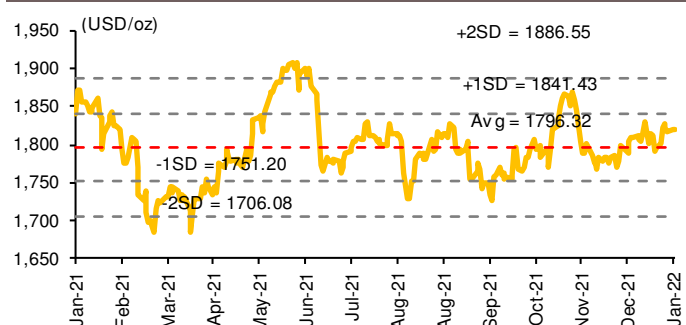
### อัตราแลกเปลี่ยน USDTHB



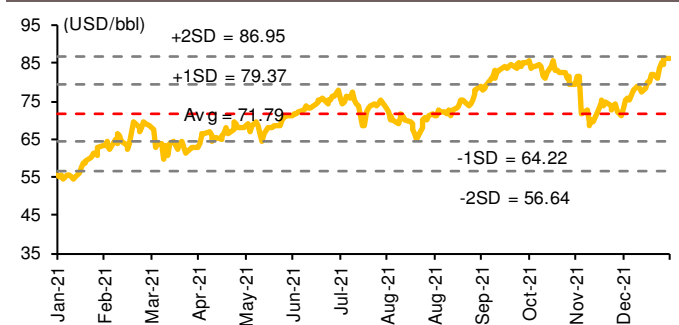
### อัตราแลกเปลี่ยนในภูมิภาคต่อดอลลาร์สหรัฐฯ



### ราคาทองคำ



### ราคาน้ำมันดิบ Brent



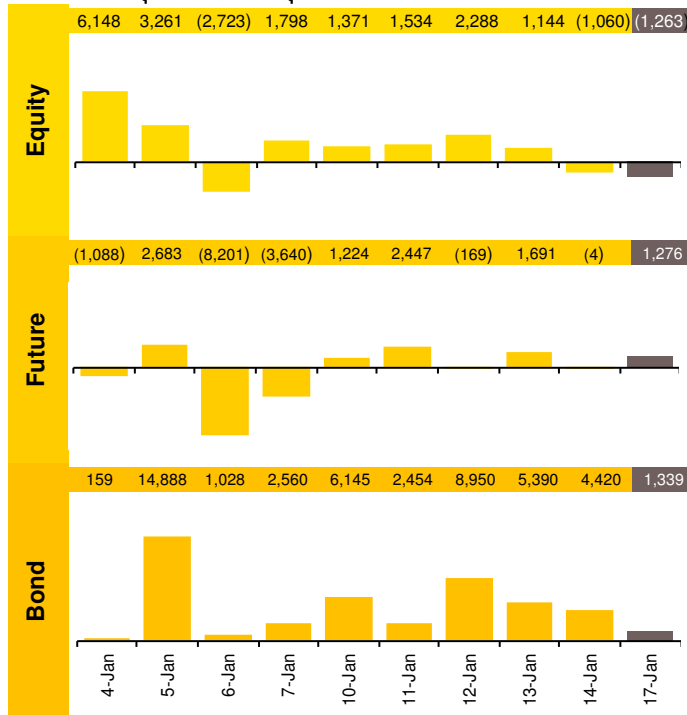


## ทิศทางกระแสเงินทุนต่างชาติ

การเคลื่อนย้ายเงินทุนต่างชาติในตลาดหุ้นภูมิภาค (ล้านดอลลาร์สหรัฐฯ)

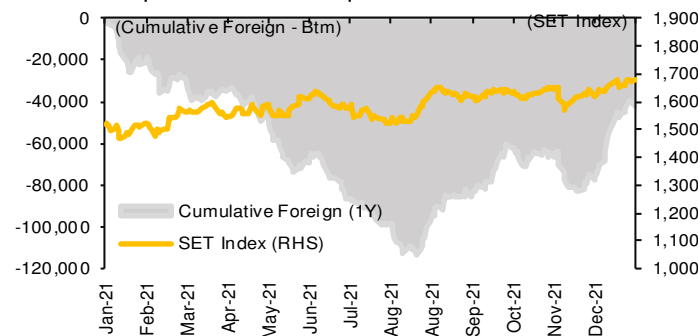
	Thailand	Indonesia	Philippines	Malaysia	Vietnam	India	Taiwan	South Korea	Japan
<b>Daily</b>									
Jan 17, 2022	(38)	6	(5)		9		175	(675)	
Jan 14, 2022	(32)	10	(1)	0	34	(347)	511	(296)	
Jan 13, 2022	34	41	13	27	(5)	(185)	696	96	
Jan 12, 2022	69	34	6	18	19	(98)	495	417	
Jan 11, 2022	46	77	(14)	41	4	55	(55)	288	
<b>Weekly</b>									
<b>wtd</b>	<b>(38)</b>	<b>6</b>	<b>(5)</b>	<b>0</b>	<b>9</b>	<b>0</b>	<b>175</b>	<b>(675)</b>	<b>0</b>
Jan 14, 2022	158	180	1	95	31	(596)	1,512	337	0
Jan 7, 2022	256	153	(7)	(15)	(25)	411	793	895	6,759
Dec 31, 2021	466	35	14	4	54	(44)	1,991	(144)	0
Dec 24, 2021	135	(1)	(11)	(9)	(16)	(494)	675	490	1,082
<b>Monthly</b>									
<b>mtd</b>	<b>376</b>	<b>338</b>	<b>(10)</b>	<b>81</b>	<b>15</b>	<b>(184)</b>	<b>2,481</b>	<b>557</b>	<b>6,759</b>
Dec, 2021	695	101	1,724	(270)	(130)	(1,741)	2,919	2,639	(12,299)
Nov, 2021	(324)	(214)	5	41	(383)	(756)	586	3,043	(400)
Oct, 2021	474	926	8	378	(234)	(2,271)	(2,956)	(3,228)	20,058
<b>ytd</b>	<b>376</b>	<b>338</b>	<b>(10)</b>	<b>81</b>	<b>15</b>	<b>(184)</b>	<b>2,481</b>	<b>557</b>	<b>6,759</b>

ยอดซื้อ-ขายสุทธิของนักลงทุนต่างชาติในประเทศไทย (ล้านบาท)

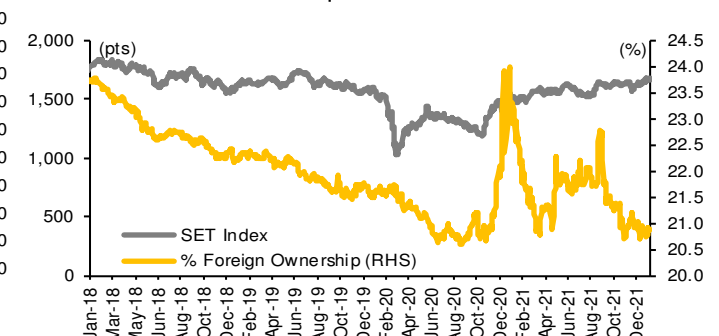


	Equity (Btm)	SET50 futures (Contract)	Bond (Btm)
<b>Daily</b>			
Jan 17, 2022	(1,263)	6,441	1,276
<b>Weekly</b>			
<b>wtd</b>	<b>(1,263)</b>	<b>6,441</b>	<b>1,276</b>
Jan 14, 2022	5,278	26,350	5,189
Jan 7, 2022	8,483	(52,516)	(10,246)
Dec 31, 2021	15,586	30,585	6,045
Dec 24, 2021	4,535	36,273	7,019
<b>Monthly</b>			
<b>mtd</b>	<b>12,499</b>	<b>(19,725)</b>	<b>(3,782)</b>
Dec, 2021	23,223	109,677	21,291
Nov, 2021	(10,982)	(77,281)	(14,680)
Oct, 2021	15,886	11,874	2,381
<b>Quarterly</b>			
<b>qtd</b>	<b>12,499</b>	<b>(19,725)</b>	<b>(3,782)</b>
4Q21	28,128	44,270	8,992
3Q21	(443)	6,232	1,239
2Q21	(46,593)	(7,583)	(994)
<b>Yearly</b>			
<b>ytd</b>	<b>12,499</b>	<b>(19,725)</b>	<b>(3,782)</b>
2021	(48,578)	27,284	6,483
2020	(264,386)	110,844	17,362

ยอดซื้อ-ขายสุทธิสะสมของนักลงทุนต่างชาติเทียบกับดัชนี SET



ดัชนี SET และ %การถือครองหุ้นของต่างชาติ (ไม่รวม NVDR)



\* KSS Research estimates

## ราคาสินค้าโภคภัณฑ์

	Unit	Last update	% dod	% wow	% mom	% qtd	% ytd	Avg. Price qtd	% qtd yoy	% qtd qoq	Avg. Price ytd	% ytd yoy	Update
<b>CRB Index</b>	pts	<b>578.04</b>	0.0	(0.2)	1.8	-0.05	(0.0)	581.26	29.2	3.6	581.3	29.2	Daily
<b>Energy Prices</b>													
Crude Oil (Dubai)	USD/bbl	<b>82.27</b>	0.0	4.3	13.6	12.4	12.4	79.41	48.5	(0.2)	79.41	48.5	Daily
Brent Crude	USD/bbl	<b>86.53</b>	0.5	7.0	17.7	11.2	11.2	82.41	51.2	0.0	82.41	51.2	Daily
West Texas Int. Cushing	USD/bbl	<b>84.30</b>	0.6	7.8	19.0	12.1	12.1	79.85	56.0	0.7	79.85	56.0	Daily
Crude Oil, Asia-Pacific Tapis Oil Spot	USD/bbl	<b>90.69</b>	0.6	4.3	17.8	10.3	10.3	86.83	59.4	3.2	86.83	59.4	Daily
Natural Gas Henry Hub	USD/mBtu	<b>4.25</b>	(0.3)	4.2	16.8	14.0	14.0	4.05	33.6	(29.5)	4.05	33.6	Daily
Coal Price NEX	USD/t	<b>195.29</b>	0.0	0.0	5.4	0.0	0.0	195.29	132.9	(16.1)	195.29	132.9	Monday
<b>Oil Product Prices and Gross Refinery Margin</b>													
Gas Oil 500 ppm Sulfur Singapore	USD/bbl	<b>96.40</b>	1.0	5.6	16.0	9.0	9.0	91.65	57.6	0.4	91.65	57.6	Daily
Gasoline, 92 RON Spot	USD/bbl	<b>95.79</b>	1.1	3.5	14.4	6.0	6.0	92.57	65.7	2.0	92.57	65.7	Daily
Fuel Oil 180 Singapore Spot	USD/bbl	<b>71.64</b>	0.8	3.9	14.6	6.2	6.2	69.10	46.4	(4.7)	69.10	46.4	Daily
Jet Kerosene (Spot Price)	USD/bbl	<b>95.32</b>	1.1	4.8	15.0	9.4	9.4	90.69	59.3	0.9	90.69	59.3	Daily
GRM-Singapore Dubai Hydrocracking	USD/bbl	<b>6.9</b>	(0.6)	5.6	1.5	13	13.3	6.55	760.6	27.4	6.55	760.6	Daily
<b>Olefins Product Prices and Spread</b>													
Ethylene, FOB Japan Spot	USD/t	<b>915</b>	0.0	(3.7)	(11.2)	(7.1)	(7.1)	954	(4.8)	(12.8)	954	(4.8)	Tuesday
Ethylene - Naphtha Spread	USD/t	<b>190</b>	(3.9)	(25.9)	(49.2)	(35.0)	(35.0)	256	(52.6)	(35.5)	256	(52.6)	Daily
Propylene (Olefins), FOB Japan Spot	USD/t	<b>1,005</b>	0.0	1.5	5.8	5.8	5.8	979	3.2	(1.0)	979	3.2	Tuesday
Propylene - Naphtha Spread	USD/t	<b>280</b>	(2.7)	(5.6)	(4.8)	8.7	8.7	281	(42.2)	(3.6)	281	(42.2)	Daily
Naphtha, Singapore Spot FOB	USD/t	<b>725</b>	1.1	4.6	10.5	4.7	4.7	699	50.8	0.0	699	50.8	Daily
<b>Polyolefins Prices and Spread</b>													
Polye HDPE SE Asia	USD/t	<b>1,190</b>	0.0	0.0	(3.3)	0.0	0.0	1,190	15.0	(1.7)	1,190	15.0	Tuesday
HDPE - Naphtha Spread	USD/t	<b>465</b>	(1.6)	(6.4)	(19.0)	(6.6)	(6.6)	491	(14.1)	(3.9)	491	(14.1)	Daily
Polye LDPE-Film, CFR SE Asia Spot	USD/t	<b>1,500</b>	0.0	1.4	(3.8)	1.4	1.4	1,485	3.4	(7.0)	1,485	3.4	Tuesday
LDPE - Naphtha Spread	USD/t	<b>775</b>	(1.0)	(1.5)	(14.3)	(1.6)	(1.6)	786	(19.2)	(12.5)	786	(19.2)	Daily
PP Film, Spot South East Asia	USD/t	<b>1,230</b>	0.0	3.4	1.7	3.4	3.4	1,199	(2.9)	(10.1)	1,199	(2.9)	Tuesday
PP - Naphtha Spread	USD/t	<b>505</b>	(1.5)	1.7	(8.8)	1.5	1.5	501	(35.1)	(21.1)	501	(35.1)	Daily
<b>MEG Prices and Spread</b>													
MEG, CFR South East Asia	USD/t	<b>710</b>	0.0	3.6	7.6	11.8	11.8	673	19.2	(19.0)	673	19.2	Tuesday
MEG - Ethylene Spread	USD/t	<b>115</b>	0.0	70.7	1313	(2295)	(2,295.2)	53	NA	(55.5)	53	161.0	Tuesday
<b>Aromatics Product Prices and Spread</b>													
Paraxylene, FOB USG Spot	USD/t	<b>1,010</b>	0.0	3.1	18.1	11.6	11.6	961	46.6	2.6	961	46.6	Tuesday
Paraxylene - Condensate Spread	USD/t	<b>274</b>	(1.7)	(0.4)	17.8	14.5	14.5	256	16.8	0.7	256	16.8	Tuesday
Paraxylene - 92 RON Spread	USD/t	<b>193</b>	(4.6)	1.1	36.9	43.6	43.6	171	(4.4)	5.6	171	(4.4)	Daily
Toluene, FOB Korea Spot	USD/t	<b>755</b>	0.0	4.1	7.9	7.9	7.9	723	43.4	(11.1)	723	43.4	Tuesday
Benzene, CFR Japan Spot	USD/t	<b>1,025</b>	0.0	1.0	10.8	1.5	1.5	1,016	61.7	(0.3)	1,016	61.7	Tuesday
Benzene - Naphtha Spread	USD/t	<b>324</b>	(2.3)	(6.0)	11.4	(4.9)	(4.9)	340	88.9	(1.0)	340	88.9	Daily
Benzene - 92 RON Spread	USD/t	<b>208</b>	(4.2)	(7.9)	(1.4)	(13.1)	(13.1)	226	49.2	(7.5)	226	49.2	Daily
Condensate	USD/t	<b>736</b>	0.6	4.4	18.3	10.6	10.6	704	61.6	3.3	704	61.6	Daily
<b>PTA Prices and Spread</b>													
PTA, CFR South East Asia	USD/t	<b>815</b>	0.0	3.2	14.8	9.4	9.4	780	41.6	4.0	780	41.6	Tuesday
PTA - Paraxylene Spread	USD/t	<b>138</b>	0.0	3.7	0.8	(0.3)	(0.3)	136	22.0	11.3	136	22.0	Tuesday
<b>PVC Prices and Spread</b>													
PVC, CFR South East Asia	USD/t	<b>1,400</b>	0.0	0.0	(4.8)	0.0	0.0	1,400	14.3	(14.5)	1,400	14.3	Tuesday
VNT's PVC-Ethylene Spread	USD/t	<b>1,210</b>	0.6	5.8	10.4	9.3	9.3	1,144	66.9	(7.9)	1,144	66.9	Tuesday
Ethylene Dichloride CFR Far East Asia	USD/t	<b>905</b>	0.0	0.0	0.0	0.0	0.0	905	71.8	5.6	905	71.8	Tuesday
<b>Metal</b>													
Gold	USD/oz	<b>1,819</b>	0.1	1.0	1.2	(0.5)	(0.5)	1,812	(3.2)	2.7	1,812	(3.2)	Daily
SPDR Gold Holdings	Tons	<b>976</b>	0.0	(0.1)	(0.2)	0.1	0.1	977	(17.1)	(0.8)	977	(17.1)	Friday
LME Copper 3 Month Rolling Forward	USD/t	<b>9,720</b>	0.0	1.6	3.0	(0.0)	(0.0)	9,723	22.0	2.2	9,723	22.0	Daily
Silver Future	USD/oz	<b>23</b>	0.0	2.0	1.7	(1.9)	(1.9)	23	(12.8)	(0.1)	23	(12.8)	Daily
China Composite Steel Prices	CNY/t	<b>5,096</b>	(0.1)	0.2	(1.4)	0.4	0.4	5,087	6.9	(17.0)	5,087	6.9	Daily
Lithium	USD/t	<b>462</b>	0.0	0.0	11.9	0.0	0.0	462	280.1	46.3	462	280.1	Monthly
<b>Agriculture Prices</b>													
Malaysian Crude Palm Oil Spot Price	MYR/t	<b>5,297</b>	0.0	(0.9)	7.5	2.2	2.2	5,289	36.3	6.3	5,289	36.3	Daily
SGX Ribbed Smoked Sheet 3 (RSS3)													
Futures	USD/kg	<b>202</b>	0.0	2.4	5.1	1.6	1.6	199	(14.6)	8.1	199	(14.6)	Daily
Sugar #11	USc/lb	<b>18</b>	0.0	2.7	(4.2)	(3.0)	(3.0)	18	25.8	(8.2)	18	25.8	Daily
Cotton	USc/lb	<b>120</b>	0.0	3.9	11.6	6.3	6.3	116	45.4	7.1	116	45.4	Daily
Paddy	Bt/t	<b>6,650</b>	0.0	0.0	0.0	0.0	0.0	6,650	(32.2)	0.0	6,650	(32.2)	Daily
Soybean meal	USD/t	<b>445</b>	0.0	4.1	17.3	8.1	8.1	430	(4.1)	34.9	430	(4.1)	Daily
Chicken	Bt/kg	<b>41</b>	0.0	0.0	0.0	0.0	0.0	41	21.4	32.3	41	21.4	Daily
Swine	Bt/kg	<b>92</b>	0.0	0.0	13.6	0.0	0.0	92	19.6	49.7	92	19.6	Daily
Shrimp	Bt/kg	<b>168</b>	0.0	0.0	(5.6)	0.0	0.0	168	21.6	35.3	168	21.6	Daily
Tuna	USD/t	<b>1,600</b>	0.0	0.0	0.0	0.0	0.0	1,600	23.1	23.1	1,600	23.1	Monthly
<b>Freight Rate</b>													
Baltic Freight Index: BDIY	pts	<b>1,731</b>	(1.9)	(24.0)	(27.2)	(21.9)	(21.9)	2,102	31.9	(60.2)	2,102	31.9	Daily
Baltic Supramax Index: BSI58	pts	<b>1,897</b>	0.0	(5.2)	(23.2)	(17.2)	(17.2)	2,058	96.6	(40.3)	2,058	96.6	Daily
China Containerized Freight Index (CCFI)	pts	<b>3,490</b>	0.0	1.7	7.5	4.4	4.4	3,415	96.9	4.5	3,415	96.9	Friday
World Container Index (WCI)	USD/40 ft.Bc	<b>9,545</b>	0.0	1.4	2.7	2.6	2.6	9,418	91.4	(7.3)	9,418	91.4	Thursday

Source: Bloomberg, BANPU, OAE, Thai Union Group, Krungsri Securities



## การถือครองหุ้นของนักลงทุนต่างชาติ

Foreign Ownership Top Buy by Value (Btm)					
Name	Jan 17	Jan 14	Jan 13	Jan 12	Jan 11
1 PTT	173.9	58.9	7.5	365.2	4.2
2 BBL	95.4	48.7	333.6	268.0	29.7
3 CK	65.4	(0.1)	(7.8)	4.1	(3.8)
4 LH	48.8	(31.4)	(28.0)	7.3	(34.4)
5 BCH	36.9	1.8	24.2	(74.7)	(90.8)
6 STEC	35.7	24.2	21.2	0.6	1.5
7 CPF	29.1	(119.6)	(2.7)	(80.6)	(3.0)
8 SAWAD	26.7	65.4	(19.3)	82.7	0.9
9 MTC	24.5	60.1	(4.9)	97.5	2.8
10 AOT	22.8	(283.6)	(341.8)	(70.9)	57.3
11 CPALL	19.4	(128.1)	108.8	(35.1)	34.6
12 CRC	18.8	0.1	1.4	10.8	(2.8)
13 TOP	17.5	25.7	57.9	168.5	15.9
14 TU	16.9	115.9	128.9	69.9	(7.6)
15 SYNEX	12.4	9.9	8.0	6.2	6.0
16 TCAP	8.8	1.8	3.1	5.7	12.9
17 INTUCH	7.6	1.2	1.2	6.5	13.9
18 KKP	7.6	(16.4)	(0.4)	2.1	11.5
19 EPG	7.5	4.4	4.4	18.8	(1.0)
20 AEONTS	7.4	(4.3)	(7.9)	3.8	33.0

Foreign Ownership Top Sell by Value (Btm)					
Name	Jan 17	Jan 14	Jan 13	Jan 12	Jan 11
1 BDMS	(179.4)	110.5	(55.5)	98.9	25.1
2 KBANK	(166.8)	(158.4)	13.5	59.2	94.7
3 KCE	(121.2)	(6.6)	(97.4)	(119.6)	(100.6)
4 STARK	(112.1)	(115.9)	17.3	2.9	2.0
5 GULF	(106.1)	(45.9)	(72.8)	27.4	(39.3)
6 HANA	(99.3)	2.9	70.8	(116.4)	25.3
7 TIDLOR	(62.1)	(0.3)	(93.7)	41.0	43.9
8 SCB	(57.6)	321.1	151.5	262.8	160.8
9 IVL	(50.9)	(158.0)	(125.8)	(98.2)	(97.3)
10 ADVANC	(40.4)	7.0	36.0	(25.2)	(139.6)
11 EA	(29.4)	14.1	24.3	(89.1)	(38.1)
12 GPSC	(25.2)	2.4	0.5	3.5	3.5
13 COM7	(25.2)	(27.8)	15.0	8.7	(22.0)
14 OSP	(22.1)	(99.3)	(2.7)	16.1	(5.7)
15 SCC	(21.4)	(60.3)	129.3	68.6	(47.9)
16 SCGP	(15.9)	6.0	(12.9)	16.5	(1.0)
17 KTB	(15.6)	82.5	44.6	34.2	40.8
18 STGT	(13.6)	(23.5)	5.7	1.9	10.8
19 CPN	(10.2)	(10.3)	(0.8)	(10.1)	(26.6)
20 KTC	(9.4)	1.8	9.0	22.1	19.1

Foreign Ownership Net Buy and Sell by Value (mtd)				
Name	mtd		Name	Net Sell (Btm)
	Net Buy (Btm)			
1 KBANK	1,516.4		IVL	(570.7)
2 BBL	1,186.5		BANPU	(498.3)
3 PTTEP	940.7		JMT	(438.3)
4 PTT	784.1		KCE	(373.0)
5 SCB	781.9		OSP	(331.0)
6 TOP	660.4		CBG	(299.6)
7 TU	591.2		GULF	(260.4)
8 PTTGC	325.0		TQM	(248.4)
9 GPSC	299.7		BCH	(238.7)
10 ADVANC	278.2		SCGP	(148.1)
11 MINT	269.9		MTC	(143.0)
12 TISCO	244.2		OR	(133.3)
13 TIDLOR	225.2		HANA	(127.5)
14 KTB	215.8		STARK	(127.1)
15 EA	215.5		JMART	(103.7)
16 CPN	208.5		AOT	(99.4)
17 PLANB	165.2		SPALI	(94.8)
18 WHA	165.2		CHG	(82.3)
19 STA	152.5		KEX	(75.5)
20 SAWAD	138.4		SINGER	(63.0)

Foreign Ownership Net Buy and Sell by Value (ytd)				
Name	ytd		Name	Net Sell (Btm)
	Net Buy (Btm)			
1 KBANK	1,516.4		IVL	(570.7)
2 BBL	1,186.5		BANPU	(498.3)
3 PTTEP	940.7		JMT	(438.3)
4 PTT	784.1		KCE	(373.0)
5 SCB	781.9		OSP	(331.0)
6 TOP	660.4		CBG	(299.6)
7 TU	591.2		GULF	(260.4)
8 PTTGC	325.0		TQM	(248.4)
9 GPSC	299.7		BCH	(238.7)
10 ADVANC	278.2		SCGP	(148.1)
11 MINT	269.9		MTC	(143.0)
12 TISCO	244.2		OR	(133.3)
13 TIDLOR	225.2		HANA	(127.5)
14 KTB	215.8		STARK	(127.1)
15 EA	215.5		JMART	(103.7)
16 CPN	208.5		AOT	(99.4)
17 PLANB	165.2		SPALI	(94.8)
18 WHA	165.2		CHG	(82.3)
19 STA	152.5		KEX	(75.5)
20 SAWAD	138.4		SINGER	(63.0)

Sectoral Indices: Foreign Ownership Net Buy & Sell by Value (Btm)					
Sector	Jan 17	Jan 14	Jan 13	Jan 12	Jan 11
1 AGRI	(1.5)	(0.2)	(1.4)	12.3	(9.8)
2 BANK	(128.1)	254.1	532.1	641.9	366.2
3 COMM	15.0	(195.4)	228.7	37.2	3.3
4 CONMAT	(13.9)	(57.1)	133.8	87.8	(48.0)
5 CONS	101.1	24.2	13.4	4.7	(2.2)
6 ENERG	45.5	(29.6)	45.1	564.2	(111.8)
7 ETRON	(220.5)	(3.8)	(26.6)	(236.0)	(75.3)
8 FIN	(11.2)	61.3	(114.2)	88.5	(67.5)
9 FOOD	29.4	(112.8)	97.5	(109.5)	5.8
10 HELTH	(135.2)	103.3	(33.8)	11.4	(41.7)
11 ICT	(20.8)	17.9	42.8	(21.5)	(125.3)
12 INSUR	0.0	(64.3)	(72.2)	(13.4)	(31.5)
13 MEDIA	6.7	(96.2)	225.8	61.7	(2.1)
14 PETRO	(50.9)	(163.6)	(99.6)	(92.8)	(57.0)
15 PROP	32.9	87.9	(45.7)	34.8	(56.9)
16 TOURISM	0.6	0.0	1.1	0.2	0.9
17 TRANS	24.4	(287.0)	(337.6)	(40.6)	61.3

Sectoral Indices: Foreign %Ownership					
Sector	Jan 17	Jan 14	Jan 13	Jan 12	Jan 11
1 AGRI	18.00	18.01	18.01	18.01	17.98
2 BANK	24.78	24.76	24.76	24.73	24.69
3 COMM	19.71	19.69	19.68	19.68	19.63
4 CONMAT	13.26	13.22	13.23	13.21	13.19
5 CONS	10.98	10.86	10.76	10.69	10.66
6 ENERG	17.27	17.15	17.08	17.14	16.94
7 ETRON	35.76	35.90	35.91	36.06	36.14
8 FIN	17.91	17.92	17.87	17.81	17.83
9 FOOD	22.77	22.74	22.70	22.72	22.76
10 HELTH	18.40	18.40	18.39	18.40	18.41
11 ICT	35.01	35.04	34.97	34.98	35.03
12 INSUR	22.03	22.10	22.14	22.13	22.24
13 MEDIA	12.45	12.42	12.44	12.43	12.38
14 PETRO	43.42	43.42	43.19	43.42	43.18
15 PROP	22.52	22.47	22.52	22.50	22.45
16 TOURISM	7.94	7.94	7.94	7.94	7.94
17 TRANS	9.99	10.01	10.03	10.06	10.07

Source: The Stock Exchange of Thailand, Krungsri Securities





## ข้อมูลการซื้อขาย NVDR

NVDR Top Buy by Value (Btm)					
Name	Jan 17	Jan 14	Jan 13	Jan 12	Jan 11
1 EA	330.7	(29.6)	(172.4)	241.4	122.9
2 ADVANC	273.6	484.8	178.6	136.7	163.3
3 AOT	201.7	83.2	42.5	447.7	260.9
4 KCE	158.9	348.0	(69.2)	6.8	21.3
5 JMT	124.6	(35.6)	(18.7)	11.5	14.2
6 JMART	102.9	(60.5)	(17.2)	(25.7)	18.6
7 JAS	76.8	(60.2)	(36.9)	3.4	4.9
8 CPN	76.0	1.1	35.0	(43.5)	(19.7)
9 CPALL	64.5	3.6	53.3	164.5	(256.9)
10 AWC	59.5	19.5	(62.0)	13.1	(17.5)
11 MAKRO	56.4	44.0	42.4	13.0	96.1
12 TKC	46.5	0.0	0.0	0.0	0.0
13 SABUY	46.4	(217.6)	(9.5)	(40.6)	65.0
14 EE	40.3	38.7	65.7	15.9	108.1
15 EPG	39.5	38.9	10.9	50.2	(10.0)
16 BDMS	38.1	101.4	38.7	183.1	71.3
17 DELTA	37.5	21.4	(35.5)	218.5	145.5
18 MFEC	35.4	(1.8)	(11.1)	0.9	6.3
19 SIRI	34.3	70.2	78.7	17.7	67.1
20 GJS	33.9	(3.3)	45.3	(2.5)	(5.8)

NVDR Top Most Active Value (Btm)					
Name	Total Value Trade			NVDR as % of	
	Buy	Sell	Total	Net	Trading Value
1 AOT	922.8	721.1	1,643.9	201.7	34.4
2 GULF	568.9	981.2	1,550.2	(412.3)	17.7
3 GPSC	403.1	606.0	1,009.1	(203.0)	21.7
4 EA	639.6	308.9	948.4	330.7	34.8
5 CPALL	470.6	406.2	876.8	64.5	39.3
6 PTT	358.0	446.8	804.8	(88.8)	31.7
7 KBANK	382.8	394.5	777.3	(11.6)	16.8
8 GUNKUL	397.8	366.8	764.7	31.0	15.3
9 SCB	331.8	322.7	654.5	9.1	19.7
10 ADVANC	451.7	178.1	629.7	273.6	28.3
11 PTTGC	276.7	343.4	620.1	(66.6)	34.5
12 KCE	319.7	160.8	480.6	158.9	37.0
13 BCH	149.9	330.3	480.3	(180.4)	36.6
14 CRC	171.7	293.4	465.1	(121.6)	31.3
15 IVL	234.0	204.7	438.7	29.2	24.9
16 SABUY	229.7	183.2	412.9	46.4	21.4
17 SAWAD	198.8	203.9	402.7	(5.0)	32.6
18 CPN	239.2	163.2	402.4	76.0	30.9
19 SCC	192.2	206.9	399.1	(14.7)	30.1
20 PTTEP	182.6	172.6	355.2	9.9	24.9

NVDR Net Buy and Sell by Value (mtd)				
Name	mtd		Name	Net Sell (Btm)
	Net Buy (Btm)			
1 ADVANC	3,084.5		GULF	(1,915.3)
2 KBANK	2,603.8		KTB	(688.6)
3 PTT	2,037.2		EA	(687.3)
4 SCB	1,908.8		CPALL	(632.9)
5 PTTEP	1,824.6		BAM	(578.1)
6 BBL	1,172.5		TRUE	(560.8)
7 AOT	875.4		DTAC	(511.1)
8 MTC	578.9		SABUY	(470.1)
9 OR	569.7		BGRIM	(444.8)
10 TISCO	561.4		NEX	(437.9)
11 CPN	510.8		SCGP	(374.2)
12 TTB	505.2		IRPC	(290.0)
13 MAKRO	505.1		TTA	(284.2)
14 SAWAD	442.4		INTUCH	(278.2)
15 TOP	392.6		IVL	(278.0)
16 HMPRO	377.6		CRC	(275.1)
17 TIDLOR	366.4		KTC	(264.8)
18 DELTA	363.0		MEGA	(250.1)
19 STGT	358.1		KCE	(247.2)
20 SIRI	357.0		HUMAN	(233.1)

Source: The Stock Exchange of Thailand

NVDR Top Sell by Value (Btm)					
Name	Jan 17	Jan 14	Jan 13	Jan 12	Jan 11
1 GULF	(412.3)	(417.8)	(275.4)	(193.0)	(167.4)
2 GPSC	(203.0)	(148.4)	(227.3)	(258.8)	(84.0)
3 BCH	(180.4)	159.1	(60.0)	(31.1)	(22.4)
4 CRC	(121.6)	(4.4)	(30.3)	(66.6)	14.6
5 TTA	(119.5)	(157.7)	(1.2)	(27.3)	(86.7)
6 BBL	(117.1)	151.6	231.3	57.1	65.4
7 DTAC	(112.3)	(100.4)	(41.6)	(38.7)	(45.3)
8 INTUCH	(92.3)	(65.4)	(6.7)	3.8	(1.6)
9 PTT	(88.8)	76.3	128.9	170.7	184.6
10 KTC	(81.2)	(34.7)	25.5	45.7	(19.6)
11 TISCO	(78.3)	172.3	47.0	45.3	49.2
12 PTTGC	(66.6)	42.8	23.8	126.4	225.7
13 CGH	(59.6)	20.1	14.6	128.0	(55.7)
14 MACO	(59.3)	(82.4)	(11.4)	3.1	(1.3)
15 TRUE	(57.5)	(8.7)	(109.8)	16.6	98.6
16 HUMAN	(53.4)	(22.7)	(63.4)	(18.0)	(22.9)
17 STA	(52.4)	(32.3)	(40.6)	(5.9)	28.8
18 NUSA	(52.4)	155.2	(39.6)	31.4	(28.0)
19 SNNP	(50.6)	(6.6)	5.3	42.3	(1.5)
20 OTO	(50.5)	8.2	13.0	1.5	69.9

NVDR Shares to Total Paid-up Shares (%)				
Name	Jan 17, 2022		Paid up Shares	Paid up %
	Outstanding			
1 BBL	444,609,276		1,908,842,894	23.29
2 NINE	77,397,638		365,549,286	21.17
3 EMC-W6	884,678,888		4,216,746,892	20.98
4 KBANK	434,437,271		2,369,327,593	18.34
5 LH	2,105,034,087		11,949,713,176	17.62
6 AP	515,438,038		3,145,899,495	16.38
7 MINT-W7	32,618,420		210,661,682	15.48
8 SAT	64,160,048		425,193,894	15.09
9 THIP	12,919,642		89,999,686	14.36
10 GBX	154,537,394		1,089,076,392	14.19
11 TU	636,938,590		4,771,815,496	13.35
12 TISCO	100,259,961		800,645,624	12.52
13 MACO-W3	166,896,922		1,352,970,440	12.34
14 MACO	963,879,575		8,117,972,121	11.87
15 AH	42,018,171		354,842,012	11.84
16 PSL	180,527,142		1,559,291,862	11.58
17 WICE	73,655,408		651,899,500	11.30
18 MCS	52,538,562		477,000,000	11.01
19 MEGA	94,809,704		871,869,508	10.87
20 BCH	262,817,880		2,493,747,984	10.54

NVDR Net Buy and Sell by Value (ytd)				
Name	ytd		Name	Net Sell (Btm)
	Net Buy (Btm)			
1 ADVANC	3,084.5		GULF	(1,915.3)
2 KBANK	2,603.8		KTB	(688.6)
3 PTT	2,037.2		EA	(687.3)
4 SCB	1,908.8		CPALL	(632.9)
5 PTTEP	1,824.6		BAM	(578.1)
6 BBL	1,172.5		TRUE	(560.8)
7 AOT	875.4		DTAC	(511.1)
8 MTC	578.9		SABUY	(470.1)
9 OR	569.7		BGRIM	(444.8)
10 TISCO	561.4		NEX	(437.9)
11 CPN	510.8		SCGP	(374.2)
12 TTB	505.2		IRPC	(290.0)
13 MAKRO	505.1		TTA	(284.2)
14 SAWAD	442.4		INTUCH	(278.2)
15 TOP	392.6		IVL	(278.0)
16 HMPRO	377.6		CRC	(275.1)
17 TIDLOR	366.4		KTC	(264.8)
18 DELTA	363.0		MEGA	(250.1)
19 STGT	358.1		KCE	(247.2)
20 SIRI	357.0		HUMAN	(233.1)



## ข้อมูลการซื้อขาย Single Stock Future

Top Net Increase by OI Notional Value				
Name	OI Notional Value Change (Btm)			
	1D	1W	1M	qtd
1 CPALL	193.4	288.1	413.1	362.1
2 AOT	174.5	173.5	266.4	264.1
3 GPSC	77.3	434.5	308.5	249.3
4 SCB	64.5	93.6	229.0	58.8
5 SCC	62.1	5.0	146.7	176.9
6 ADVANC	58.0	175.9	391.1	436.9
7 KBANK	51.9	124.0	349.8	400.4
8 BANPU	51.1	93.9	215.5	5.6
9 JAS	42.9	121.8	498.6	147.3
10 INTUCH	40.0	75.3	263.4	202.0
11 IVL	29.3	79.3	157.4	67.2
12 TRUE	29.0	69.0	339.9	214.5
13 GFPT	27.4	56.3	103.3	43.1
14 TU	24.4	(11.4)	(25.1)	(62.6)
15 PTTGC	16.2	67.4	54.0	101.7
16 IRPC	15.0	65.5	181.4	158.8
17 RS	13.3	19.7	(133.3)	(41.5)
18 CPN	12.7	19.8	66.1	77.4
19 WHA	11.2	76.3	88.9	97.1
20 TKN	11.1	18.1	18.2	20.5

Top Net Decrease by OI Notional Value				
Name	OI Notional Value Change (Btm)			
	1D	1W	1M	qtd
1 GULF	(232.4)	242.3	360.0	682.1
2 BCH	(103.6)	(93.1)	337.8	223.5
3 CBG	(42.3)	108.3	760.6	409.4
4 TISCO	(32.0)	(71.3)	29.6	(59.8)
5 EA	(26.0)	40.7	877.2	(674.5)
6 GUNKUL	(22.9)	(23.6)	291.8	128.8
7 CK	(18.1)	7.5	(46.8)	21.6
8 SIRI	(14.7)	(64.1)	25.1	45.2
9 TTA	(12.7)	(20.2)	18.2	30.2
10 PLANB	(12.1)	(44.6)	118.6	(3.7)
11 PSL	(11.9)	11.5	22.4	20.5
12 PTG	(9.3)	(59.7)	(120.9)	(82.2)
13 BTS	(9.1)	10.1	43.1	49.7
14 SAWAD	(8.8)	(114.4)	(168.1)	(141.9)
15 BBL	(8.3)	(83.1)	53.6	(165.0)
16 TOP	(7.9)	20.3	22.3	38.5
17 BH	(7.6)	3.4	32.8	19.9
18 BCPG	(7.4)	146.5	172.2	184.1
19 CPF	(5.3)	(46.8)	560.9	(153.4)
20 TPIPL	(4.8)	(25.6)	(17.3)	(21.7)

Top Gainers by Underlying				
Name	%Price change 1D	Volume		
		(contracts)	Value (Btm)	OI (contracts)
1 JAS	7.9%	86,268	352.0	198,243
2 GUNKUL	7.0%	91,564	563.1	327,880
3 GULF	3.5%	14,390	748.3	24,985
4 MAJOR	3.1%	1,532	30.3	10,052
5 BCP	2.8%	726	20.0	2,551
6 AAV	2.4%	1,008	2.6	3,254
7 EA	2.4%	1,322	126.6	42,825
8 CK	2.3%	1,120	25.1	6,468
9 BEC	2.1%	2,516	36.7	66,676
10 TTCL	2.0%	553	2.8	8,102
11 ERW	2.0%	0	0.0	0
12 CKP	2.0%	3,523	18.0	36,085
13 GPSC	1.7%	4,146	361.7	15,879
14 AOT	1.7%	5,285	325.0	11,807
15 SAMART	1.6%	2,060	13.2	12,792
16 CENTEL	1.5%	960	33.1	2,107
17 BA	1.1%	1,504	14.0	5,220
18 SUPER	1.1%	8,428	8.0	202,771
19 DELTA	1.0%	10	4.1	302
20 BLAND	0.9%	2,408	2.6	257,321

Top Losers by Underlying				
Name	%Price change 1D	Volume		
		(contracts)	Value (Btm)	OI (contracts)
1 PSL	-4.7%	1,109	18.2	11,014
2 TTA	-4.0%	1,786	17.1	12,597
3 TTB	-4.0%	7,092	67.7	170,435
4 EPG	-3.3%	7,507	89.3	18,207
5 BLA	-2.8%	609	26.3	4,200
6 TKN	-2.7%	2,605	18.9	16,150
7 PSH	-2.1%	154	2.2	1,679
8 KTC	-2.0%	194	11.6	56,866
9 THCOM	-1.9%	510	5.3	11,509
10 KKP	-1.9%	282	18.5	2,127
11 STPI	-1.7%	10,103	59.1	51,824
12 PTTGC	-1.7%	505	30.0	7,003
13 STA	-1.6%	29	0.9	10,890
14 IVL	-1.5%	1,823	87.0	17,415
15 BCH	-1.5%	11,835	232.0	31,692
16 S	-1.5%	6,106	12.0	44,822
17 TCAP	-1.2%	308	12.6	1,989
18 CHG	-1.1%	6,061	21.2	24,696
19 RS	-1.0%	663	13.6	80,501
20 AMATA	-1.0%	3,504	72.5	13,791

Most Active by Notional Trading Value				
Name	%Price change 1D	Volume		
		(contracts)	Value (Btm)	OI (contracts)
1 GULF	3.5%	14,390	748.3	24,985
2 GUNKUL	7.0%	91,564	563.1	327,880
3 GPSC	1.7%	4,146	361.7	15,879
4 GPSC	1.7%	4,146	361.7	15,879
5 JAS	7.9%	86,268	352.0	198,243
6 AOT	1.7%	5,285	325.0	11,807
7 KBANK	-0.3%	2,117	305.9	11,979
8 CPALL	0.9%	5,005	292.8	17,230
9 CBG	-0.9%	2,306	261.7	20,645
10 BCH	-1.5%	11,835	232.0	31,692
11 COM7	0.0%	2,807	222.5	13,123
12 TRUE	-0.9%	32,369	150.2	258,687
13 ADVANC	-0.9%	651	141.9	6,675
14 SCB	-0.8%	1,111	141.1	8,126
15 EA	2.4%	1,322	126.6	42,825
16 SCC	-0.3%	266	103.2	4,072
17 EPG	-3.3%	7,507	89.3	18,207
18 IVL	-1.5%	1,823	87.0	17,415
19 CPN	0.9%	1,604	87.0	3,476
20 BBL	0.4%	623	80.7	8,921

Most Crowded Single Stock Future by Notional OI Value			
Name	OI Notional Value (Btm)	Name	OI Notional Value (Btm)
1 EA	4,100.5	21 IVL	831.6
2 KTC	3,397.7	22 JAS	808.8
3 KTC	3,397.7	23 AOT	726.1
4 CBG	2,343.2	24 PTT	681.3
5 GUNKUL	2,016.5	25 BCH	621.2
6 KBANK	1,731.0	26 PTG	551.1
7 CPF	1,690.3	27 INTUCH	500.7
8 RS	1,650.3	28 WHA	476.3
9 SCC	1,579.9	29 EGCO	466.0
10 ADVANC	1,455.2	30 BTS	426.6
11 GPSC	1,385.4	31 BCPG	425.3
12 BANPU	1,313.6	32 PTTGC	416.7
13 GULF	1,299.2	33 KTB	414.5
14 TRUE	1,200.3	34 KCE	409.0
15 BBL	1,155.3	35 BEM	385.2
16 COM7	1,040.0	36 IRPC	373.1
17 SCB	1,032.0	37 PLANB	348.1
18 CPALL	1,008.0	38 STA	337.6
19 BEC	973.5	39 MTC	332.8
20 SAWAD	873.5	40 STPI	303.2

Source: The Stock Exchange of Thailand, TFEX

## ข้อมูลแบบรายงานการเปลี่ยนแปลงการถือหลักทรัพย์และสัญญาซื้อขายล่วงหน้าของผู้บริหาร

ชื่อบริษัท	วิธีการได้มา/ จำหน่าย	ชื่อผู้บริหาร	ประเภท	วันที่ได้มา/จำหน่าย	จำนวน (หุ้น)	ราคาเฉลี่ย (บาท)	มูลค่ารวม (บาท)
BDMS	ขาย	นาย ปราเสริฐ ปราสาททองโอสถ	หุ้นสามัญ	12/01/2565	3,551,000	22.64	80,394,640
BDMS	ขาย	นาย ปราเสริฐ ปราสาททองโอสถ	หุ้นสามัญ	13/01/2565	42,000	22.50	945,000
SWC	ซื้อ	นาย อนุศาสตร์ สระทองเวียน	หุ้นสามัญ	12/01/2565	5,000	8.50	42,500
SWC	ซื้อ	นาย อนุศาสตร์ สระทองเวียน	หุ้นสามัญ	13/01/2565	3,000	8.00	24,000
SWC	ซื้อ	นาย อนุศาสตร์ สระทองเวียน	หุ้นสามัญ	13/01/2565	3,000	8.00	24,000
SWC	ซื้อ	นาย อนุศาสตร์ สระทองเวียน	หุ้นสามัญ	14/01/2565	2,000	8.00	16,000
SWC	ซื้อ	นาย อนุศาสตร์ สระทองเวียน	หุ้นสามัญ	14/01/2565	2,000	8.00	16,000
SWC	ซื้อ	นาย อนุศาสตร์ สระทองเวียน	หุ้นสามัญ	14/01/2565	2,000	8.00	16,000
SWC	ซื้อ	นาย อนุศาสตร์ สระทองเวียน	หุ้นสามัญ	14/01/2565	2,000	7.80	15,600
SWC	ซื้อ	นาย อนุศาสตร์ สระทองเวียน	หุ้นสามัญ	14/01/2565	2,000	7.80	15,600
SWC	ซื้อ	นาย อนุศาสตร์ สระทองเวียน	หุ้นสามัญ	14/01/2565	2,000	7.80	15,600
SICT	ขาย	นาย กานต์ โอภาสจรัสกิจ	หุ้นสามัญ	11/01/2565	200,000	7.20	1,440,000
SICT	ขาย	นาย อภินันท์ ธนชยานนท์	หุ้นสามัญ	11/01/2565	380,000	7.74	2,941,200
SICT	ขาย	นาย อภินันท์ ธนชยานนท์	หุ้นสามัญ	14/01/2565	108,500	9.11	988,435
TPS	ขาย	นาง ดาวนภา ศุขดวง	หุ้นสามัญ	14/01/2565	23,000	3.24	74,520
TPS	ขาย	นางสาว อุมพพร เล็งสุข	หุ้นสามัญ	14/01/2565	50,000	3.30	165,000
WHART	ซื้อ	นาย ธนภัทร อนันตประยูร	หน่วยทรัสต์	12/01/2565	50,000	12.00	600,000
TASCO	ขาย	นาย เสือรี เดอเฟรน	ใบแสดงสิทธิในผลประโยชน์ที่เกิดจากหลักทรัพย์	12/01/2565	10,000	18.30	183,000
TASCO	ขาย	นาย เสือรี เดอเฟรน	ใบแสดงสิทธิในผลประโยชน์ที่เกิดจากหลักทรัพย์	14/01/2565	20,000	18.45	369,000
TM	ขาย	นาง สุนทรี จโรโลงบุตร	หุ้นสามัญ	14/01/2565	226,200	3.80	859,560
TCC	ขาย	นาย บุลอนันต์ ศรีขาว	ใบสำคัญแสดงสิทธิที่จะซื้อหุ้น	14/01/2565	132,300	0.40	52,920
BCP	ซื้อ	นาย ชัยวัฒน์ ไคววาริสารัช	หุ้นสามัญ	14/01/2565	30,000	27.00	810,000
PERM	ขาย	นาย ชชีพ ยงวงศ์ไพบลีย์	ใบสำคัญแสดงสิทธิที่จะซื้อหุ้น	13/01/2565	100,000	1.69	169,000
RJH	ซื้อ	นาย ศรัณย์ สุภักดิ์ศรีณีย์	หุ้นสามัญ	14/01/2565	2,400	33.00	79,200
SMT	ขาย	นาย โชติศักดิ์ พรหมवास	หุ้นสามัญ	14/01/2565	86,500	6.15	531,975
SMT	ขาย	นาย พรหมพงศ์ ไชยกุล	หุ้นสามัญ	12/01/2565	473,100	6.17	2,919,027
SMT	ขาย	นาย วิรัตน์ ผูกไทย	ใบสำคัญแสดงสิทธิที่จะซื้อหุ้น	13/01/2565	100,000	6.35	635,000
SMT	ขาย	นาย วิรัตน์ ผูกไทย	หุ้นสามัญ	13/01/2565	100,000	6.35	635,000
SAT	ขาย	นาย ยงเกียรติ กิตะพานิชย์	หุ้นสามัญ	14/01/2565	100,000	24.55	2,455,000
SAT	ขาย	นาย ยงเกียรติ กิตะพานิชย์	หุ้นสามัญ	14/01/2565	100,000	24.55	2,455,000
SAT	ขาย	นาย ยงเกียรติ กิตะพานิชย์	หุ้นสามัญ	14/01/2565	100,000	24.55	2,455,000
SAT	ขาย	นาย ยงเกียรติ กิตะพานิชย์	หุ้นสามัญ	14/01/2565	100,000	24.55	2,455,000
SAT	ขาย	นาย ยงเกียรติ กิตะพานิชย์	หุ้นสามัญ	14/01/2565	100,000	24.55	2,455,000
SUTHA	ซื้อ	นาย สมชาย จตุรานนท์	หุ้นสามัญ	14/01/2565	1,000	4.34	4,340
AQUA	ซื้อ	นาย ปกรณ์ มงคลธาดา	หุ้นสามัญ	14/01/2565	3,000,000	0.67	2,010,000
ALL	ซื้อ	นาย ธนากร ธนวรสิทธิ์	หุ้นสามัญ	13/01/2565	27,000	2.84	76,680
RS	ซื้อ	นาย สรชัย แซ่จโซติศักดิ์	หุ้นสามัญ	14/01/2565	50,000	20.80	1,040,000
INSET	ขาย	นาย วิเชียร เจียกเจิม	หุ้นสามัญ	14/01/2565	200,000	6.38	1,276,000
INSET	ซื้อ	นาย วิเชียร เจียกเจิม	ใบสำคัญแสดงสิทธิที่จะซื้อหุ้น	14/01/2565	100,000	3.41	341,000
INSET	ขาย	นาย วิเชียร เจียกเจิม	หุ้นสามัญ	17/01/2565	500,000	6.70	3,350,000
INSET	ซื้อ	นาย วิเชียร เจียกเจิม	ใบสำคัญแสดงสิทธิที่จะซื้อหุ้น	17/01/2565	575,000	3.69	2,121,750
ICN	ขาย	นาย ศิริศักดิ์ วิริยะมันพงษ์	หุ้นสามัญ	14/01/2565	100,000	5.60	560,000
ECF	ขาย	นาย อารักษ์ สุขสวัสดิ์	ใบสำคัญแสดงสิทธิที่จะซื้อหุ้น	12/01/2565	15,291,000	0.58	8,868,780
ADB	ซื้อ	นาย จิน กุ้ย จาง	หุ้นสามัญ	14/01/2565	20,000	2.04	40,800
APP	ซื้อ	นาย ประเสริฐ คันธมานนท์	หุ้นสามัญ	14/01/2565	10,000	4.32	43,200
AIRA	ขาย	นาง กองแก้ว เปี่ยมด้วยธรรม	หุ้นสามัญ	14/01/2565	200,000	2.68	536,000
AIRA	ขาย	นาง จิราพร เชนนะสิริ	หุ้นสามัญ	14/01/2565	1,000,000	2.54	2,540,000
AF	ขาย	นาย พูนศักดิ์ เขียวไพรัตน์	หุ้นสามัญ	12/01/2565	4,440,000	1.40	6,216,000
HUMAN	ขาย	นาง ศศิธร หิรัญศักดิ์	หุ้นสามัญ	14/01/2565	50,000	15.32	766,000

Source: SEC (Form 59-2)



## หลักทรัพย์ที่เข้าข่ายมาตรการกำกับการซื้อขาย

### ระดับ 1: Cash Balance

หลักทรัพย์	วันเริ่มต้น	วันสิ้นสุด	วันที่ประกาศ
BE8	10 ม.ค. 2565	18 ก.พ. 2565	07 ม.ค. 2565
BE8-F	10 ม.ค. 2565	18 ก.พ. 2565	07 ม.ค. 2565
CHO	13 ธ.ค. 2564	21 ม.ค. 2565	09 ธ.ค. 2564
CHO-F	13 ธ.ค. 2564	21 ม.ค. 2565	09 ธ.ค. 2564
DITTO	18 ม.ค. 2565	07 ก.พ. 2565	17 ม.ค. 2565
DITTO-F	18 ม.ค. 2565	07 ก.พ. 2565	17 ม.ค. 2565
FVC	20 ธ.ค. 2564	28 ม.ค. 2565	17 ธ.ค. 2564
FVC-F	20 ธ.ค. 2564	28 ม.ค. 2565	17 ธ.ค. 2564
GCAP	20 ธ.ค. 2564	28 ม.ค. 2565	17 ธ.ค. 2564
GCAP-F	20 ธ.ค. 2564	28 ม.ค. 2565	17 ธ.ค. 2564
GLORY	17 ม.ค. 2565	25 ก.พ. 2565	14 ม.ค. 2565
GLORY-F	17 ม.ค. 2565	25 ก.พ. 2565	14 ม.ค. 2565
HL	13 ธ.ค. 2564	21 ม.ค. 2565	09 ธ.ค. 2564
HL-F	13 ธ.ค. 2564	21 ม.ค. 2565	09 ธ.ค. 2564
JAS	20 ธ.ค. 2564	28 ม.ค. 2565	17 ธ.ค. 2564
JAS-F	20 ธ.ค. 2564	28 ม.ค. 2565	17 ธ.ค. 2564
JCKH	07 ม.ค. 2565	27 ม.ค. 2565	06 ม.ค. 2565
JCKH-F	07 ม.ค. 2565	27 ม.ค. 2565	06 ม.ค. 2565
JCKH-W1	07 ม.ค. 2565	27 ม.ค. 2565	06 ม.ค. 2565
K	10 ม.ค. 2565	18 ก.พ. 2565	07 ม.ค. 2565
K-W1	10 ม.ค. 2565	18 ก.พ. 2565	07 ม.ค. 2565
LIT	13 ม.ค. 2565	02 ก.พ. 2565	12 ม.ค. 2565
LIT-F	13 ม.ค. 2565	02 ก.พ. 2565	12 ม.ค. 2565
LIT-W1	13 ม.ค. 2565	02 ก.พ. 2565	12 ม.ค. 2565
MACO	10 ม.ค. 2565	28 ม.ค. 2565	07 ม.ค. 2565
MACO-F	10 ม.ค. 2565	28 ม.ค. 2565	07 ม.ค. 2565
MACO-W3	10 ม.ค. 2565	28 ม.ค. 2565	07 ม.ค. 2565
MVP	30 ธ.ค. 2564	19 ม.ค. 2565	29 ธ.ค. 2564
MVP-F	30 ธ.ค. 2564	19 ม.ค. 2565	29 ธ.ค. 2564
MVP-W1	30 ธ.ค. 2564	19 ม.ค. 2565	29 ธ.ค. 2564
PROEN	04 ม.ค. 2565	11 ก.พ. 2565	30 ธ.ค. 2564
PROEN-F	04 ม.ค. 2565	11 ก.พ. 2565	30 ธ.ค. 2564
SAAM	13 ธ.ค. 2564	21 ม.ค. 2565	09 ธ.ค. 2564
SAAM-F	13 ธ.ค. 2564	21 ม.ค. 2565	09 ธ.ค. 2564
SAAM-W1	13 ธ.ค. 2564	21 ม.ค. 2565	09 ธ.ค. 2564
SAAM-W2	13 ธ.ค. 2564	21 ม.ค. 2565	09 ธ.ค. 2564
SECURE	20 ธ.ค. 2564	28 ม.ค. 2565	17 ธ.ค. 2564
SECURE-F	20 ธ.ค. 2564	28 ม.ค. 2565	17 ธ.ค. 2564
UBE	10 ม.ค. 2565	28 ม.ค. 2565	07 ม.ค. 2565
UBE-F	10 ม.ค. 2565	28 ม.ค. 2565	07 ม.ค. 2565

### ระดับ 2: ห้ามคำนวณวงเงินซื้อขาย และ Cash Balance

หลักทรัพย์	วันเริ่มต้น	วันสิ้นสุด	วันที่ประกาศ
BIG	06 ม.ค. 2565	26 ม.ค. 2565	05 ม.ค. 2565
BIG-F	06 ม.ค. 2565	26 ม.ค. 2565	05 ม.ค. 2565
BWG	15 ธ.ค. 2564	21 ม.ค. 2565	14 ธ.ค. 2564
BWG-F	15 ธ.ค. 2564	21 ม.ค. 2565	14 ธ.ค. 2564
JTS	13 ม.ค. 2565	02 ก.พ. 2565	12 ม.ค. 2565
JTS-F	13 ม.ค. 2565	02 ก.พ. 2565	12 ม.ค. 2565
MONO	18 ม.ค. 2565	07 ก.พ. 2565	17 ม.ค. 2565
MONO-F	18 ม.ค. 2565	07 ก.พ. 2565	17 ม.ค. 2565
SICT	12 ม.ค. 2565	01 ก.พ. 2565	11 ม.ค. 2565
SICT-F	12 ม.ค. 2565	01 ก.พ. 2565	11 ม.ค. 2565

### ระดับ 3: ห้าม Net settlement, ห้ามคำนวณวงเงินซื้อขาย และ Cash Balance

หลักทรัพย์	วันเริ่มต้น	วันสิ้นสุด	วันที่ประกาศ
AJA	13 ธ.ค. 2564	21 ม.ค. 2565	09 ธ.ค. 2564
AJA-F	13 ธ.ค. 2564	21 ม.ค. 2565	09 ธ.ค. 2564
AJA-W3	13 ธ.ค. 2564	21 ม.ค. 2565	09 ธ.ค. 2564
CMO	05 ม.ค. 2565	25 ม.ค. 2565	04 ม.ค. 2565
CMO-F	05 ม.ค. 2565	25 ม.ค. 2565	04 ม.ค. 2565
PSG	11 ม.ค. 2565	31 ม.ค. 2565	10 ม.ค. 2565
PSG-F	11 ม.ค. 2565	31 ม.ค. 2565	10 ม.ค. 2565
TRC	10 ม.ค. 2565	28 ม.ค. 2565	07 ม.ค. 2565
TRC-F	10 ม.ค. 2565	28 ม.ค. 2565	07 ม.ค. 2565

#### หมายเหตุ

- Cash Balance หมายความว่า สมาชิกต้องดำเนินการให้ลูกค้าซื้อหลักทรัพย์ด้วยบัญชี cash balance เท่านั้น โดยลูกค้าต้องวางเงินสดไว้ล่วงหน้ากับสมาชิกเต็มจำนวนก่อนซื้อหลักทรัพย์
- ห้ามคำนวณวงเงินซื้อขาย หมายความว่า ห้ามสมาชิกใช้หลักทรัพย์เป็นหลักประกันในการคำนวณเป็นวงเงินซื้อขายหลักทรัพย์ (ในทุกประเภทบัญชี)
- ห้าม Net settlement หมายความว่า ห้ามสมาชิกหักกลบราคาซื้อกับราคาขายหลักทรัพย์เดียวกันในวันเดียวกัน (ซื้อและขายหลักทรัพย์เดียวกันในวันเดียวกัน ค่าขายคืนเป็นวงเงินในวันทำการถัดไป)

## หลักทรัพย์ภายใต้เครื่องหมาย C (Caution)

หลักทรัพย์ในประเทศ	หลักทรัพย์ต่างดาว	วันที่เริ่มต้น	วันที่สิ้นสุด	สาเหตุ
ACAP	ACAP-F	02-03-64	-	ศาลรับคำร้องขอฟื้นฟูกิจการ
AQ	AQ-F	16-08-61	-	ส่วนของผู้ถือหุ้น < 50% ของทุนชำระแล้ว สำหรับงบการเงิน ไตรมาส 2 สิ้นสุดวันที่ 30 มิถุนายน 2561
B52	B52-F	16-08-61	-	ส่วนของผู้ถือหุ้น < 50% ของทุนชำระแล้ว สำหรับงบการเงิน ไตรมาส 2 สิ้นสุดวันที่ 30 มิถุนายน 2561
DIMET	DIMET-F	18-11-63	-	ส่วนของผู้ถือหุ้น < 50% ของทุนชำระแล้ว สำหรับงบการเงิน ไตรมาส 2 สิ้นสุดวันที่ 30 กันยายน 2563
DIMET-W3	-	18-11-63	-	ส่วนของผู้ถือหุ้น < 50% ของทุนชำระแล้ว สำหรับงบการเงิน ไตรมาส 2 สิ้นสุดวันที่ 30 กันยายน 2563
DIMET-W4	-	18-11-63	-	ส่วนของผู้ถือหุ้น < 50% ของทุนชำระแล้ว สำหรับงบการเงิน ไตรมาส 2 สิ้นสุดวันที่ 30 กันยายน 2563
DV8	DV8-F	17-05-64	-	ส่วนของผู้ถือหุ้น < 50% ของทุนชำระแล้ว สำหรับงบการเงิน ไตรมาส 1 สิ้นสุดวันที่ 31 มีนาคม 2564
EFORL	EFORL-F	17-11-64	-	ส่วนของผู้ถือหุ้น < 50% ของทุนชำระแล้ว สำหรับงบการเงิน ประจำปี สิ้นสุดวันที่ 30 กันยายน 2564
HEMP	HEMP-F	16-08-61	-	ส่วนของผู้ถือหุ้น < 50% ของทุนชำระแล้ว สำหรับงบการเงิน ประจำปี สิ้นสุดวันที่ 30 มิถุนายน 2561
HYDRO	HYDRO-F	01-03-62	-	ส่วนของผู้ถือหุ้น < 50% ของทุนชำระแล้ว สำหรับงบการเงิน ประจำปี สิ้นสุดวันที่ 31 ธันวาคม 2561
HYDRO-W1	-	21-02-63	-	ส่วนของผู้ถือหุ้น < 50% ของทุนชำระแล้ว สำหรับงบการเงิน ประจำปี สิ้นสุดวันที่ 31 ธันวาคม 2561
JUTHA	JUTHA-F	16-11-61	-	ส่วนของผู้ถือหุ้น < 50% ของทุนชำระแล้ว สำหรับงบการเงิน ไตรมาส 3 สิ้นสุดวันที่ 30 กันยายน 2561
JUTHA-P	JUTHA-Q	16-11-61	-	ส่วนของผู้ถือหุ้น < 50% ของทุนชำระแล้ว สำหรับงบการเงิน ไตรมาส 3 สิ้นสุดวันที่ 30 กันยายน 2561
KKC	KKC-F	16-11-64	-	ส่วนของผู้ถือหุ้น < 50% ของทุนชำระแล้ว สำหรับงบการเงิน ไตรมาส 3 สิ้นสุดวันที่ 30 กันยายน 2564
KWI	KWI-F	17-08-64	-	ส่วนของผู้ถือหุ้น < 50% ของทุนชำระแล้ว สำหรับงบการเงิน ไตรมาส 3 สิ้นสุดวันที่ 30 มิถุนายน 2564
NEP	NEP-F	14-08-61	-	ส่วนของผู้ถือหุ้น < 50% ของทุนชำระแล้ว สำหรับงบการเงิน ไตรมาส 2 สิ้นสุดวันที่ 30 มิถุนายน 2561
NEWS	NEWS-F	15-08-61	-	ส่วนของผู้ถือหุ้น < 50% ของทุนชำระแล้ว สำหรับงบการเงิน ไตรมาส 2 สิ้นสุดวันที่ 30 มิถุนายน 2561
NMG	NMG-F	14-12-61	-	ส่วนของผู้ถือหุ้น < 50% ของทุนชำระแล้ว สำหรับงบการเงิน ไตรมาส 2 สิ้นสุดวันที่ 30 มิถุนายน 2561
PPPM	PPPM-F	04-03-64	-	ส่วนของผู้ถือหุ้น < 50% ของทุนชำระแล้ว สำหรับงบการเงิน ประจำปี สิ้นสุดวันที่ 31 ธันวาคม 2563
PPPM-W4	-	04-03-64	-	ส่วนของผู้ถือหุ้น < 50% ของทุนชำระแล้ว สำหรับงบการเงิน ประจำปี สิ้นสุดวันที่ 31 ธันวาคม 2563
SDC	SDC-F	25-02-64	-	ส่วนของผู้ถือหุ้น < 50% ของทุนชำระแล้ว สำหรับงบการเงิน ประจำปี สิ้นสุดวันที่ 31 ธันวาคม 2563
SDC-W1	-	25-02-64	-	ส่วนของผู้ถือหุ้น < 50% ของทุนชำระแล้ว สำหรับงบการเงิน ประจำปี สิ้นสุดวันที่ 31 ธันวาคม 2563
SOLAR	SOLAR-F	17-11-64	-	ส่วนของผู้ถือหุ้น < 50% ของทุนชำระแล้ว สำหรับงบการเงิน ประจำปี สิ้นสุดวันที่ 30 กันยายน 2564
STOWER	STOWER-F	05-03-64	-	ส่วนของผู้ถือหุ้น < 50% ของทุนชำระแล้ว สำหรับงบการเงิน ประจำปี สิ้นสุดวันที่ 31 ธันวาคม 2562
PSG	PSG-F	16-08-61	-	ส่วนของผู้ถือหุ้น < 50% ของทุนชำระแล้ว สำหรับงบการเงิน ไตรมาส 2 สิ้นสุดวันที่ 30 มิถุนายน 2561
TRC	TRC-F	17-11-63	-	ส่วนของผู้ถือหุ้น < 50% ของทุนชำระแล้ว สำหรับงบการเงิน ไตรมาส 2 สิ้นสุดวันที่ 30 มิถุนายน 2561
TSI	TSI-F	18-08-63	-	ส่วนของผู้ถือหุ้น < 50% ของทุนชำระแล้ว สำหรับงบการเงิน ไตรมาส 2 สิ้นสุดวันที่ 30 มิถุนายน 2561
UMS	UMS-F	16-08-61	-	ส่วนของผู้ถือหุ้น < 50% ของทุนชำระแล้ว สำหรับงบการเงิน ไตรมาส 4 สิ้นสุดวันที่ 30 ธันวาคม 2561





## ปฏิทินการประกาศตัวเลขเศรษฐกิจที่สำคัญ

Date/ Time	Country	Event	Period	Survey	Actual	Prior
01/14/2022 06:50	Japan	PPI YoY	Dec	8.80%	8.50%	9.00%
01/14/2022 06:50	Japan	PPI MoM	Dec	0.30%	-0.20%	0.60%
01/14/2022 09:58	China	Trade Balance	Dec	\$73.95b	\$94.46b	\$71.72b
01/14/2022 09:58	China	Exports YoY	Dec	20.00%	20.90%	22.00%
01/14/2022 09:58	China	Imports YoY	Dec	27.80%	19.50%	31.70%
01/14/2022 10:07	China	Exports YoY CNY	Dec	16.30%	17.30%	16.60%
01/14/2022 10:07	China	Imports YoY CNY	Dec	23.60%	16.00%	26.00%
01/14/2022 10:07	China	Trade Balance CNY	Dec	453.70b	604.68b	460.68b
01/14/2022 17:00	Eurozone	Trade Balance SA	Nov	1.5b	-1.3b	2.4b
01/14/2022 17:00	Eurozone	Trade Balance NSA	Nov	--	-1.5b	3.6b
01/14/2022 20:30	United States	Retail Sales Advance MoM	Dec	-0.10%	-1.90%	0.30%
01/14/2022 21:15	United States	Industrial Production MoM	Dec	0.20%	-0.10%	0.50%
01/14/2022 22:00	United States	Business Inventories	Nov	1.30%	1.30%	1.20%
01/17/2022 09:00	China	Industrial Production YTD YoY	Dec	9.70%	9.60%	10.10%
01/17/2022 09:00	China	Industrial Production YoY	Dec	3.70%	4.30%	3.80%
01/17/2022 09:00	China	GDP YTD YoY	4Q	8.00%	8.10%	9.80%
01/17/2022 09:00	China	GDP SA QoQ	4Q	1.20%	1.60%	0.20%
01/17/2022 09:00	China	GDP YoY	4Q	3.30%	4.00%	4.90%
01/17/2022 09:00	China	Retail Sales YTD YoY	Dec	12.70%	12.50%	13.70%
01/17/2022 09:00	China	Retail Sales YoY	Dec	3.80%	1.70%	3.90%
01/18/2022 11:30	Japan	Industrial Production MoM	Nov F	--	--	7.20%
01/18/2022 11:30	Japan	Industrial Production YoY	Nov F	--	--	5.40%
01/18/2022	Japan	BOJ Policy Balance Rate	18-Jan	-0.10%	--	-0.10%
01/18/2022	Japan	BOJ 10-Yr Yield Target	18-Jan	0.00%	--	0.00%
01/18/2022 01/24	Thailand	Car Sales	Dec	--	--	71716
01/19/2022 16:00	Eurozone	ECB Current Account SA	Nov	--	--	18.1b
01/20/2022 06:50	Japan	Trade Balance	Dec	-¥785.2b	--	-¥954.8b
01/20/2022 06:50	Japan	Exports YoY	Dec	16.00%	--	20.50%
01/20/2022 06:50	Japan	Imports YoY	Dec	42.90%	--	43.80%
01/20/2022 08:30	China	1-Year Loan Prime Rate	20-Jan	3.80%	--	3.80%
01/20/2022 08:30	China	5-Year Loan Prime Rate	20-Jan	4.65%	--	4.65%
01/20/2022 17:00	Eurozone	CPI YoY	Dec F	5.00%	--	4.90%
01/20/2022 17:00	Eurozone	CPI MoM	Dec F	0.40%	--	0.40%
01/20/2022 17:00	Eurozone	CPI Core YoY	Dec F	2.60%	--	2.60%
01/20/2022 20:30	United States	Initial Jobless Claims	15-Jan	220k	--	230k
01/20/2022 20:30	United States	Continuing Claims	8-Jan	1521k	--	1559k
01/21/2022 06:30	Japan	Natl CPI YoY	Dec	0.90%	--	0.60%
01/21/2022 10:30	Thailand	Customs Exports YoY	Dec	16.65%	--	24.73%
01/21/2022 10:30	Thailand	Customs Imports YoY	Dec	20.00%	--	20.47%
01/21/2022 10:30	Thailand	Customs Trade Balance	Dec	\$625m	--	\$1019m
01/21/2022 22:00	Eurozone	Consumer Confidence	Jan A	-9	--	-8.3

## ปฏิทินหุ้น

**January 2022**

Monday	Tuesday	Wednesday	Thursday	Friday
17 XE HYDRO-W1 (1 : 1 @ 1.00 Baht)  XD NV (0.35 Baht)		18 XE ALPHAX-W3 (1 : 1 @ 1.00 Baht)	19 XE B52-W3 (1 : 0.2584 @ 0.9672 Baht)  XM SPRIME (15/02/2565 13:30)	20 XM SENA (28/02/2565 09:30)
24		25 XM SMK (18/02/2022 14:00)  XE DIMET-W3 (1 : 1.8679 @ 0.3479 Baht)	26 XE SSP-W1 (1 : 1 @ 12.00 Baht)	27 XD KTIS (0.10 Baht)  XM PICO (18/02/2022 14:00)
				28

**Remark**

ND - No dividend  
XD - Cash Dividend

XD (ST) - Stock Dividend  
XR - Rights for Common

XW - Rights for Warrant  
XT - Rights for Transferable Subscription Right



## CG Rating 2020 Companies with CG Rating



AAV	ADVANC	AF	AIRA	AKP	AKR	ALT	AMA	AMATA	AMATAV	ANAN	AOT	AP	ARIP
ARROW	ASP	BAFS	BANPU	BAY	BCP	BCPG	BDMS	BEC	BEM	BGRIM	BIZ	BKI	BLA
BOL	BPP	BRR	BTS	BWG	CENTEL	CFRESH	CHEWA	CHO	CIMBT	CK	CKP	CM	CNT
CNT	COMAN	COTTO	CPALL	CPF	CPI	CPN	CSS	DELTA	DEMCO	DRT	DTAC	DTC	DV8
EA	EASTW	ECF	ECL	EGCO	EPG	ETE	FNS	FPI	FPT	FSMART	GBX	GC	GCAP
GEL	GFPT	GGC	GPSC	GRAMMY	GUNKUL	HANA	HARN	HMPRO	ICC	ICHI	III	ILINK	INTUCH
IRPC	ML	JKN	JSP	JWD	K	KBANK	KCE	KKP	KSL	KTB	KTC	LANNA	LH
LHFG	LIT	LPN	MAKRO	MALEE	MBK	MBKET	MC	MCOT	METCO	MFEC	MINT	MONO	MOONG
MSC	MTC	NCH	NCL	NEP	NKI	NOBLE	NSI	NVD	NYT	OISHI	ORI	OTO	PAP
PCSGH	PDJ	PG	PHOL	PLANB	PLANET	PLAT	PORT	PPS	PR9	PREB	PRG	PRM	PSH
PSL	PTG	PTT	PTTEP	PTTGC	PYLON	Q-CON	QH	QTC	RATCH	RS	S	S & J	SAAM
SABINA	SAMART	SAMTEL	SAT	SC	SCB	SCC	SCCC	SCG	SCN	SDC	SEAFCO	SEA OIL	SE-ED
SELIC	SENA	SIRI	SIS	SITHAI	SMK	SMPC	SNC	SONIC	SORKON	SPALI	SPI	SPRC	SPVI
SSSC	SST	STA	SUSCO	SUTHA	SVI	SYMC	SYNTEC	TACC	TASCO	TCAP	TFMAMA	THANA	THANI
THCOM	THG	THIP	THRE	THREL	TIP	TIPCO	TISCO	TK	TKT	TMB	TMLL	TNDT	TNL
TOA	TOP	TPBI	TQM	TRC	TRUE	TSC	TSR	TSTE	TSTH	TTA	TTCL	TTW	TU
TVD	TVI	TVO	TWPC	U	UAC	UBIS	UV	VGI	VIH	WACOAL	WAVE	WHA	WHAUP
WICE	WINNER												



2S	ABM	ACE	ACG	ADB	AEC	AEONTS	AGE	AH	AHC	AIT	ALLA	AMANAH	AMARIN
APCO	APCS	APURE	AQUA	ASAP	ASEFA	ASIA	ASIAN	ASIMAR	ASK	ASN	ATP30	AUCT	AWC
AYUD	B	BA	BAM	BBL	BFIT	BGC	BJC	BJCHI	BROOK	BTW	CBG	CEN	CGH
CHARAN	CHAYO	CHG	CHOTI	CHOW	CI	CIG	CMC	COLOR	COM7	CPL	CRC	CRD	CSC
CSP	CWT	DCC	DCON	DDD	DOD	DOHOME	EASON	EE	ERW	ESTAR	FE	FLOYD	FN
FORTH	FSS	FTE	FVC	GENCO	GJS	GL	GLAND	GLOBAL	GLOCON	GPI	GULF	GYT	HPT
HTC	ICN	IFS	ILM	IMH	INET	INSURE	IRC	IRCP	IT	ITD	ITEL	J	JAS
JCK	JCKH	JMART	JMT	KBS	KCAR	KGI	KIAT	KOOL	KTIS	KWC	KWM	L&E	LALIN
LDC	LHK	LOXLEY	LPH	LRH	LST	M	MACO	MAJOR	MBAX	MEGA	META	MFC	MGT
MILL	MITSIB	MK	MODERN	MTI	MVP	NETBAY	NEX	NINE	NTV	NWR	OCC	OGC	OSP
PATO	PB	PDG	PDI	PICO	PIMO	PJW	PL	PM	PPP	PRIN	PRINC	PSTC	PT
QLT	RCL	RICHY	RML	RPC	RWI	S11	SALEE	SAMCO	SANKO	SAPPE	SAWAD	SCI	SCP
SE	SFP	SGF	SHR	SIAM	SINGER	SKE	SKR	SKY	SMT	SNP	SPA	SPC	SPC
SPCG	SR	SRICHA	SSC	SSF	STANLY	STI	STPI	SUC	SUN	SYNEX	T	TAE	TAKUNI
TBSP	TCC	TCMC	TEAM	TEAMG	TFG	TGH	TIGER	TITLE	TKN	TKS	TM	TMC	TMD
TMI	TMT	TNITY	TNP	TNR	TOG	TPA	TPAC	TPCORP	TPOLY	TPS	TRITN	TRT	TRU
TSE	TVT	TWP	UEC	UMI	UOBKH	UP	UPF	UPOIC	UT	UTP	UWC	VL	VNT
VPO	WIJK	WP	XO	YUASA	ZEN	ZIGA	ZMICO						



7UP	A	ABICO	AJ	ALL	ALUCON	AMC	APP	ARIN	AS	AU	B52	BC	BCH
BEAUTY	BGT	BH	BIG	BKD	BLAND	BM	BR	BROCK	BSBM	BSM	BTNC	CAZ	CCP
CGD	CITY	CMAN	CMO	CMR	CPT	CPW	CRANE	CSR	D	EKH	EP	ESSO	FMT
GIFT	GREEN	GSC	GTB	HTECH	HUMAN	IHL	INOX	INSET	IP	JTS	JUBILE	KASET	KCM
KKC	KUMWEL	KUN	KWG	KYE	LEE	MATCH	MATI	M-CHAI	MCS	MDX	MJD	MM	MORE
NC	NDR	NER	NFC	NNCL	NOVA	NPK	NUSA	OCEAN	PAF	PF	PK	PLE	PMTA
POST	PPM	PRAKIT	PRECHA	PRIME	PROUD	PTL	RBF	RCI	RJH	ROJNA	RP	RPH	RSP
SF	SFLEX	SGP	SISB	SKN	SLP	SMART	SOLAR	SPG	SQ	SSP	STARK	STC	SUPER
SVOA	TC	TCCC	THMUI	TNH	TOPP	TPCH	TPIPP	TPLAS	TTI	TYCN	UKEM	UMS	VCOM
VRANDA	WIN	WORK	WPH										

## Disclaimer

การเปิดเผยผลการสำรวจของสมาคมส่งเสริมสถาบันกรรมการบริษัทไทย (IOD) ในเรื่องการกำกับดูแลกิจการ (Corporate Governance) นี้ เป็นการดำเนินการตามนโยบายของสำนักงานคณะกรรมการกำกับหลักทรัพย์และตลาดหลักทรัพย์ โดยการสำรวจของ IOD เป็นการสำรวจและประเมินจากข้อมูลของบริษัทจดทะเบียนในตลาดหลักทรัพย์แห่งประเทศไทย และตลาดหลักทรัพย์ เอ็มเอไอ (MAI) ที่มีการเปิดเผยต่อสาธารณะ และเป็นข้อมูลที่ผู้ลงทุนทั่วไปสามารถเข้าถึงได้ ดังนั้น ผลสำรวจดังกล่าวจึงเป็นการนำเสนอในมุมมองของบุคคลภายนอก โดยไม่ได้เป็นการประเมินการปฏิบัติ และมีได้มีการใช้ข้อมูลภายในเพื่อการประเมิน ผลสำรวจดังกล่าวเป็นผลการสำรวจ ณ วันที่ปรากฏในรายงานการกำกับดูแลกิจการของบริษัทจดทะเบียนไทยเท่านั้น ดังนั้น ผลการสำรวจจึงอาจเปลี่ยนแปลงได้ภายหลังวันดังกล่าว หรือเมื่อข้อมูลที่เกี่ยวข้องมีการเปลี่ยนแปลง ทั้งนี้ บริษัทหลักทรัพย์ กรุงศรี จำกัด (มหาชน) มิได้ยืนยัน ตรวจสอบ หรือรับรองถึงความถูกต้องครบถ้วนของผลการสำรวจดังกล่าวแต่อย่างใด

# Anti-corruption Progress Indicator 2020

## Companies that have declared their intention to join CAC

7UP	ABICO	APURE	B52	BKD	BROCK	CI	ESTAR	EVER	FSMART	J	JKN	JMART	JMT
JSP	LDC	MAJOR	NCL	NOBLE	PK	PLE	SHANG	SKR	SPALI	SSP	SUPER	TGH	THAI
TQM	TTA	WIN	ZIGA										

## Companies certified by CAC

2S	ADVANC	AF	AI	AIE	AIRA	AKP	AMA	AMANA	AMATA	AMATAV	AP	APCS	AQUA
ARROW	ASK	B	BAFS	BAM	BANPU	BAY	BBL	BCH	BCP	BCPG	BGC	BGRIM	BJCHI
BKI	BLA	BPP	BROOK	BRR	BSBM	BTS	BWG	CEN	CENEL	CFRESH	CGH	CHEWA	CHOTI
CHOW	CIG	CIMBT	CM	CMC	COM7	COTTO	CPALL	CPF	CPI	CPN	CSC	DCC	DELTA
DEMCO	DIMET	DRT	DTAC	DTC	EA	EASTW	ECL	EGCO	EP	EPG	ERW	ETE	FE
FNS	FPI	FPT	FSS	FTE	GBX	GC	GCAP	GEL	GFPT	GGC	GJS	GLOCON	GPI
GPSC	GSTEEL	GUNKUL	HANA	HARN	HEMP	HMPRO	HTC	ICC	ICI	IFS	ILINK	INET	INSURE
INTUCH	IRC	IRPC	ITEL	IVL	K	KASET	KBANK	KBS	KCAR	KCE	KGI	KKP	KSL
KTB	KTC	KWC	KWG	L&E	LANNA	LHFG	LHK	LPN	LRH	M	MAKRO	MALEE	MBAX
MBK	MBKET	MC	MCOT	META	MFC	MFEC	MINT	MONO	MOONG	MSC	MTC	MTI	NBC
NEP	NINE	NKI	NMG	NNCL	NOK	NSI	NWR	OCC	OCEAN	OGC	ORI	PAP	PATO
PB	PCSGH	PDG	PDI	PDJ	PE	PG	PHOL	PL	PLANB	PLANET	PLAT	PM	PPP
PPPM	PPS	PREB	PRG	PRINC	PRM	PSH	PSL	PSTC	PT	PTG	PTT	PTTEP	PTTGC
PYLON	Q-CON	QH	QLT	QTC	RATCH	RML	RWI	S & J	SAAM	SABINA	SAPPE	SAT	SC
SCB	SCC	SCCC	SCG	SCN	SEAOIL	SE-ED	SELIC	SENA	SGP	SINGER	SIRI	SIS	SITHAI
SMIT	SMK	SMPC	SNC	SNP	SORKON	SPACK	SPC	SPI	SPRC	SRICHA	SSF	SSSC	SST
STA	SUSCO	SVI	SYMC	SYNTEC	TAE	TAKUNI	TASCO	TBSP	TCAP	TCMC	TFG	TFI	TFMAMA
THANI	THCOM	THIP	THRE	THREL	TIP	TIPCO	TISCO	TKS	TKT	TMD	TMILL	TMT	TNITY
TNL	TNP	TNR	TOG	TOP	TOPP	TPA	TPCS	TPP	TRU	TRUE	TSC	TSTH	TTB
TTCL	TU	TVD	TVI	TVO	TWPC	U	UBIS	UEC	UKEM	UOBKH	UPF	UV	UWC
VGI	VIH	VNT	WACOAL	WHA	WHAUP	WICE	WIJK	XO	ZEN				

## N/A

3K-BAT	A	A5	AAV	ABM	ACAP	ACC	ACE	ACG	ADB	ADD	AEC	AEONTS	AFC
AGE	AH	AHC	AIT	AJ	AJA	AKR	ALL	ALLA	ALT	ALUCON	AMARIN	AMC	ANAN
AOT	APCO	APEX	APP	AQ	ARIN	ARIP	AS	ASAP	ASEFA	ASIA	ASIAN	ASIMAR	ASN
ASP	ASW	ATP30	AU	AUCT	AWC	AYUD	BA	BC	BCT	BDMS	BEAUTY	BEC	BEM
BFIT	BGT	BH	BIG	BIZ	BJC	BLAND	BLISS	BM	BOL	BR	BSM	BTNC	BTW
BUI	CAZ	CBG	CCET	CCP	CGD	CHARAN	CHAYO	CHG	CHO	CITY	CK	CKP	CMAN
CMO	CMR	CNT	COLOR	COMAN	CPH	CPL	CHAP	CPT	CPW	CRANE	CRC	CRD	CSP
CSR	CSS	CTW	CWT	D	DCON	DDD	DHOUSE	DITTO	DMT	DOD	DOHOME	DTCI	DV8
EASON	ECF	EE	EFORL	EKH	EMC	ESSO	ETC	F&D	FANCY	FLOYD	FMT	FN	FORTH
FVC	GENCO	GIFT	GL	GLAND	GLOBAL	GRAMMY	GRAND	GREEN	GSC	GTB	GULF	GYT	HFT
HPT	HTECH	HUMAN	HYDRO	ICN	IFEC	IHL	IIG	III	ILM	IMH	IND	INGRS	INOX
INSET	IP	IRCP	IT	ITD	JAK	JAS	JCK	JCKH	JCT	JR	JTS	JUBILE	JUTHA
JWD	KAMART	KC	KCM	KDH	KEX	KIAT	KISS	KK	KKC	KOOL	KTIS	KUMWEL	KUN
KWM	KYE	LALIN	LEE	LEO	LH	LIT	LOXLEY	LPH	LST	MACO	MANRIN	MATCH	MATI
MAX	M-CHAI	MCS	MDX	MEGA	METCO	MGT	MICRO	MIDA	MILL	MITSIB	MJD	MK	ML
MODERN	MORE	MPIC	MUD	MVP	NC	NCAP	NCH	NDR	NER	NETBAY	NEW	NEWS	NEX
NFC	NOVA	NPK	NRF	NSL	NTV	NUSA	NVD	NYT	OHTL	OISHI	OR	OSP	OTO
PACE	PACO	PAE	PAF	PERM	PF	PICO	PIMO	PJW	PMTA	POLAR	POMPUI	PORT	POST
PPM	PR9	PRAKIT	PRAPAT	PRECHA	PRIME	PRIN	PRO	PROEN	PROS	PROUD	PTL	RAM	RBF
RCI	RCL	RICHY	RJH	ROCK	ROH	ROJNA	RP	RPC	RPH	RS	RSP	RT	S
S11	SA	SABUY	SAFARI	SAK	SALEE	SAM	SAMART	SAMCO	SAMTEL	SANKO	SAUCE	SAWAD	SAWANG
SCGP	SCI	SCM	SCP	SDC	SE	SEAFCO	SF	SFLEX	SFT	SFG	SHR	SIAM	
SICT	SIMAT	SISB	SK	SKE	SKN	SKY	SLM	SLP	SMART	SMD	SMT	SO	SOLAR
SONIC	SPA	SPCG	SPG	SPVI	SQ	SR	SSC	STANLY	STAR	STARK	STC	STEC	STGT
STHAI	STI	STPI	SUC	SUN	SUTHA	SVH	SVOA	SWC	SYNEX	T	TACC	TAPAC	TC
TCC	TCCC	TCJ	TCOAT	TEAM	TEAMG	TGPRO	TH	THANA	THE	THG	THL	THMUI	TIDLOR
TIGER	TITLE	TK	TKN	TM	TMC	TMI	TMW	TNDT	TNH	TNPC	TOA	TPAC	TPBI
TPCH	TPIPL	TPIPP	TPLAS	TPOLY	TPS	TQR	TR	TRC	TRITN	TRT	TRUBB	TSE	TSF
TSI	TSR	TSTE	TTI	TTT	TTW	TQT	TWP	TWZ	TYCN	UAC	UMI	UMS	UNIQ
UP	UPA	UPOIC	UREKA	UT	UTP	UVAN	VARO	VCOM	VI	VIBHA	VL	VNG	VPO
VRANDA	W	WAVE	WGE	WINMED	WINNER	WORK	WORLD	WP	WPH	WR	XPG	YCI	YGG
YUASA													

## Disclaimer

การเปิดเผยผลการประเมินดัชนีชี้วัดความคืบหน้าการป้องกันความเสี่ยงของการทุจริตคอร์รัปชัน (Anti-Corruption Progress Indicators) ของบริษัทจดทะเบียนในตลาดหลักทรัพย์แห่งประเทศไทยซึ่งจัดทำโดยสถาบันไทยพัฒน์ เป็นการดำเนินการตามนโยบายและตามแผนพัฒนาความยั่งยืนสำหรับบริษัทจดทะเบียนของสำนักงานคณะกรรมการกำกับหลักทรัพย์และตลาดหลักทรัพย์ โดยผลการประเมินดังกล่าวของสถาบันไทยพัฒน์ อาศัยข้อมูลที่ได้รับจากบริษัทจดทะเบียนตามที่บริษัทจดทะเบียนได้ระบุในแบบแสดงข้อมูลเพื่อการประเมิน Anti-Corruption ซึ่งได้อ้างอิงข้อมูลมาจากแบบแสดงรายการข้อมูลประจำปี (แบบ 56-1) รายงานประจำปี (แบบ 56-2) หรือในเอกสารและหรือรายงานอื่นที่เกี่ยวข้องของบริษัทจดทะเบียนนั้น แล้วแต่กรณี ดังนั้น ผลการประเมินดังกล่าวจึงเป็นการนำเสนอในมุมมองของสถาบันไทยพัฒน์ซึ่งเป็นบุคคลภายนอก โดยมีได้เป็นการประเมินการปฏิบัติของบริษัทจดทะเบียนในตลาดหลักทรัพย์แห่งประเทศไทย และมีได้ใช้ข้อมูลภายในเพื่อการประเมิน เนื่องจากผลการประเมินดังกล่าวเป็นเพียงผลการประเมิน ณ วันที่ปรากฏในผลการประเมินเท่านั้น ดังนั้น ผลการประเมินจึงอาจเปลี่ยนแปลงได้ภายหลังวันดังกล่าว หรือเมื่อข้อมูลที่เกี่ยวข้องมีการเปลี่ยนแปลง ทั้งนี้ บริษัทหลักทรัพย์ กรุงศรี จำกัด (มหาชน) มิได้ยืนยัน ตรวจสอบ หรือรับรองความถูกต้องครบถ้วนของผลการประเมินดังกล่าวแต่อย่างใด

## Reference

การเปิดเผยข้อมูลบริษัทที่เข้าร่วมโครงการแนวร่วมปฏิบัติของภาคเอกชนไทยในการต่อต้านทุจริต (Thai CAC) ของสมาคมส่งเสริมสถาบันกรรมการบริษัทไทย (ข้อมูล ณ วันที่ 30 มกราคม 2564) มี 2 กลุ่ม คือ

- ได้ประกาศเจตนารมณ์เข้าร่วม CAC
- ได้รับการรับรอง CAC



## Research Group

### Investment Strategy

#### อิสระ อรดีดลเชษฐ

Head of Research Group, Macro-strategy  
+662 659 7000 ext. 5001  
Isara.Ordeedolchest@krungsrisecurities.com

#### ชัยยศ จีวางกูร

Technical Strategy  
+662 659 7000 ext. 5006  
Chaiyot.Jiwangkul@krungsrisecurities.com

#### อาทิตย์ จันทร์สว่าง

Retail Investment Strategy  
+662 659 7000 ext. 5005  
Artit.Jansawang@krungsrisecurities.com

#### นลินี ประมาณ

Assistant Strategist  
+662 659 7000 ext. 5011  
Nalinee.Praman@krungsrisecurities.com

### Fundamental Research

#### นภภัทร จันทรเสรีกุล

Energy, Petrochemical and Utilities (Power)  
+662 659 7000 ext. 5000  
Naphat.Chantaraserekul@krungsrisecurities.com

#### ปฎิภาค นวาวัตน์

ICT, Media and Transportation (Land)  
+662 659 7000 ext. 5003  
Phatipak.Navawatana@krungsrisecurities.com

#### รัฐศักดิ์ พิริยะอนนท์

Property and Bank  
+662 659 7000 ext. 5016  
Ratasak.Piriyanont@krungsrisecurities.com

#### อมรรัตน์ คคานานต์กุล

Food & beverage, Quantitative Research  
+662 659 7000 ext. 5019  
Amornrat.Kakanankul@krungsrisecurities.com

#### ปฎิพล ประวัจนสุข

Assistant analyst  
+662 659 7000 ext. 5012  
Patipol.Prawangsuk@krungsrisecurities.com

#### สิริการย์ กฤษณินพัทธ์

Healthcare, IE, Property Fund/REITs and Utilities (Water)  
+662 659 7000 ext. 5018  
Sirikarn.Krisnipat@krungsrisecurities.com

#### อดิศักดิ์ พรหมบุญ

Agribusiness, Food and Construction Services  
+662 659 7000 ext. 5013  
Adisak.Prombun@krungsrisecurities.com

#### เอกสิทธิ์ คุณาดีเรวงศ์

Commerce, Tourism and Transportation (Air)  
+662 659 7000 ext. 5010  
Ekasit.Kunadirekwong@krungsrisecurities.com

#### พีรวัสส์ คุปติเลิศพงษ์

Assistant analyst  
+662 659 7000 ext. 5008  
Peerawat.Kupatilertpong@krungsrisecurities.com

### Research Support

#### ยุภาวณี เล้าตระกูลชัย

Database  
+662 659 7000 ext. 5002  
Yuphawanee.Laotrakunchai@krungsrisecurities.com

#### ณัฐกานต์ โพธิ์ศรี

Database  
+662 659 7000 ext. 5015  
Natthakan.Phosri@krungsrisecurities.com

## Krungsri Securities

### 01 สำนักงานใหญ่

898 อาคารเพลินจิตทาวเวอร์ ชั้น 3  
ถนนเพลินจิต แขวงลุมพินี เขตปทุมวัน กรุงเทพฯ 10330  
โทร. +662 659 7000 โทรสาร. +662 658 5699

### 03 เซ็นทรัลบางนา

589/151 อาคารเซ็นทรัลซิตีทาวเวอร์ ชั้น 27 ถนนเทพ  
รัตน แขวงบางนาเหนือ เขตบางนา กรุงเทพฯ 10260  
โทร. +662 763 2000 โทรสาร. +662 399 1448

### 05 สุพรรณบุรี

249/171-172 หมู่ 5 ถนนเนรแก้ว ตำบลท่าระหัด อำเภอ  
เมืองสุพรรณบุรี จังหวัดสุพรรณบุรี 72000  
โทร. +663 596 7981 โทรสาร. +663 552 2449

### 07 นครปฐม

67/1 ถนนราชดำเนิน ตำบลพระปฐมเจดีย์ อำเภอเมือง  
นครปฐม จังหวัดนครปฐม 73000  
โทร. +663 427 5500-7 โทรสาร. +663 421 8989

### 09 พิษณุโลก

275/1 อาคารธนาคารกรุงศรีอยุธยา จำกัด(มหาชน)  
สาขาพิษณุโลก ถนนพิชัยสงคราม ตำบลในเมือง อำเภอ  
เมืองพิษณุโลก จังหวัดพิษณุโลก 65000  
โทร. +665 530 3360 โทรสาร. +665 530 2580

### 11 หาดใหญ่

90-92-94 อาคารธนาคารกรุงศรีอยุธยา จำกัด (มหาชน)  
สาขาหาดใหญ่ ถนนนิพัทธ์อุทิศ 1 ตำบลหาดใหญ่ อำเภอ  
หาดใหญ่ จังหวัดสงขลา 90110  
โทร. +667 422 1229 โทรสาร. +667 422 1411

### 02 เอ็มโพเรียม

622 เอ็มโพเรียมทาวเวอร์ ชั้น 10 ถนนสุขุมวิท 24  
แขวงคลองตัน เขตคลองเตย กรุงเทพฯ 10110  
โทร. +662 695 4539-40 โทรสาร. +662 695 4599

### 04 พระราม 2

356, 358, 360 ชั้น 4 ถนนพระราม 2 แขวงสามตำ  
เขตบางขุนเทียน กรุงเทพฯ 10150  
โทร. +662 013 7145 โทรสาร. +662 895 9557

### 06 ชลบุรี

64/17 ถนนสุขุมวิท ตำบลบางปลาสร้อย  
อำเภอเมืองชลบุรี จังหวัดชลบุรี 20000  
โทร. +663 312 6 580 โทรสาร. +663 312 6588

### 08 เชียงใหม่

70 อาคารธนาคารกรุงศรีอยุธยา จำกัด(มหาชน)  
สาขาประตูช้างเผือก ถนนช้างเผือก ตำบลศรีภูมิ  
อำเภอเมืองเชียงใหม่ จังหวัดเชียงใหม่ 50200  
โทร. +665 321 9234 โทรสาร. +665 321 9247

### 10 ขอนแก่น

114 อาคารธนาคารกรุงศรีอยุธยา จำกัด(มหาชน) สาขา  
ขอนแก่น ถนนศรีจันทร์ ตำบลในเมือง อำเภอเมืองขอนแก่น  
จังหวัดขอนแก่น 40000  
โทร. +664 322 6120 โทรสาร. +664 322 6180

### คำแนะนำการลงทุน

**ซื้อ:** หุ้นที่คาดหวังอัตราผลตอบแทนรวมจากการลงทุนเกินกว่า 10% ภายในระยะเวลา 1 ปีข้างหน้า

**ถือ:** หุ้นที่คาดหวังอัตราผลตอบแทนรวมจากการลงทุนระหว่าง -10% ถึง 10% ภายในระยะเวลา 1 ปีข้างหน้า

**ขาย:** หุ้นที่คาดหวังอัตราผลตอบแทนรวมจากการลงทุนน้อยกว่า -10% ภายในระยะเวลา 1 ปีข้างหน้า